



Al Mosher Engineering Consulting
المشير للإستشارات الهندسية



ISO 9001:2015



PROFILE

PROFILE

المقدمة

يقدم مكتب المشير للإستشارات الهندسية ، خدمات هندسية متعددة في مجال التصميم والإستشارات الهندسية الإحترافية تشمل القطاع التجاري والصناعي والحكومي، عبر المملكة العربية السعودية وفي أنحاء العالم .

منذ إنشائه في عام ٢٠٠٩م ينتهج المكتب سياسة توظيف الكفاءات المحترفة في مجال عملهم بالتنسيق مع مكاتب هندسية عالمية وذلك لإنجاز متطلبات العملاء بأدق العمليات الإحترافية وأفضلها.

THE OFFICE OF AL MOSHER ENGINEERING CONSULTING SERVICES IN THE MULTI FIELD OF DESIGN AND ENGINEERING CONSULTANCY PROFESSIONAL INCLUDE COMMERCIAL AND INDUSTRIAL SECTOR AND GOVERNMENT THROUGH SAUDIA ARABIA AND ALL OVER THE WORLD.

SINCE ITS ESTABLISHMENT IN 2009 THE OFFICE IS PURSUING THE POLICY OF HIRING QUALIFIED PROFESSIONALS IN THEIR FIELD AND IN COORDINATION WITH ENGINEERING OFFICES WORLD WIDE IN ORDER TO ACCOMPLISH THE REQUIREMENTS OF CUSTOMER PROCESSES THE SMALLEST AND BEST PROFESSIONAL.

OUT OF OUR CUSTOMERS SERVICES WE ARE STILL TRYING TO OFFER MORE IN THE FIELD OF QUALITY AND DEVELOPMENT.



كلمة المدير العام

منذ عقد من الزمن تقريبا ، شرعنا في رحلة ، مسلحين بأفضل المعماريين والمهندسين في الدولة، بهدف تقديم خدمات استشارية وهندسية فريدة من نوعها في كافة أنحاء المملكة العربية السعودية. واليوم، نحن نعتبر من رواد الصناعة ليس فقط في المملكة العربية السعودية فحسب وإنما في كافة أنحاء الخليج العربي.

نحن نؤمن بأن تمتعنا بالنزاهة والصدق المتناهي جنباً إلى جنب مع روح الفريق الواحد التي لا تموت وإن إدراكنا لمتطلبات العملاء هو الذي قادنا لارتقاء سلم النجاح. نجاحنا لم يكن ممكناً لولا تمتعنا بثروة المعرفة والموهبة وتفاني فريق عملنا المتعدد التخصصات.

نحن نعمل بلا هوادة نحو تحقيق الاستغلال الأمثل لتكنولوجيا المعلومات ونظام الشبكات لزيادة الإنتاجية والدقة، وبذلك فإننا نقدم لكم أفضل ما لدينا.

أرحب بكم نيابة عن أسرة المشير للاستشارات الهندسية. ونحن نتطلع قدما لمساعدتكم في جعل مشروعكم ناجحاً.

المدير العام

م. عبد العزيز حمد السدراني

MORE THAN ONE DECADES AGO, WE EMBARKED ON A JOURNEY, ARMED WITH THE BEST ARCHITECTS AND ENGINEERS OF THE COUNTRY, WITH AN AIM TO PROVIDE EXCEPTIONAL CONSULTING AND ENGINEERING SERVICES THROUGHOUT THE KINGDOM OF SAUDI ARABIA. TODAY, WE ARE RECOGNIZED AS THE INDUSTRY LEADERS NOT ONLY IN THE KSA, BUT ALSO THROUGHOUT THE GULF.

WE BELIEVE THAT OUR UNCOMPROMISING INTEGRITY AND HONESTY, COMBINED WITH AN UNDYING TEAM SPIRIT AND AN UNDERSTANDING OF OUR CLIENTS' REQUIREMENTS HAS BEEN DRIVING OUR ASCENT ON THE LADDER OF SUCCESS. OUR SUCCESS WOULD NOT HAVE BEEN POSSIBLE WITHOUT THE WEALTH OF KNOWLEDGE, TALENT AND DEDICATION OF OUR MULTI-DISCIPLINARY TEAM.

WE WORK RELENTLESSLY TOWARDS OPTIMIZING THE LATEST TECHNOLOGY INFORMATION AND NETWORK SYSTEM TO MAXIMIZE PRODUCTIVITY AND ACCURACY, SO THAT ONLY THE BEST IS DELIVERED TO YOU.

I WELCOME YOU TO ALMOSHER ENGINEERING CONSULTING ON BEHALF OF MEC FAMILY. WE LOOK FORWARD TO HELPING YOU MAKE YOUR PROJECT A SUCCESS.

GENERAL DIRECTOR
M. ABDUL AZIZ HAMAD AL-SUDRANI



Al Mosher Engineering Consulting
المشير للإستشارات الهندسية

المدير العام

المهندس : عبدالعزيز حمد السدراني

بكالوريوس في الهندسة المدنية

General Manager

Eng. Abdulaziz Hamad AlSedrani

Bachelor in Civil Engineering

1983 - 1403



AL MOSHER WORK IN SEVERAL AREAS OF ENGINEERING INCLUDES.

يعمل مكتب المشير الإستشاري في عدة مجالات هندسية تشمل:

1-COST STUDY

- PREPARE BILLS OF QUANTITIES.
- ECONOMIC FEASIBILITY.
- VALUE ENGINEERING.
- ANALYSIS AND EVALUATION OF TENDERS.
- ASSESS THE CLAIMS OF THE CONTRACTOR & PREPARATION OF ACCOUNTS.
- FINAL INVOICE FOR PROJECTS.

2- PROJECT MANAGEMEN SERVICES

- MANAGEMENT & SUPERVISION OF PROJECTS WORKS.
- CONTRACT MANAGEMENT.
- DESIGN MANAGEMENT.
- PROJECT MANAGEMENT BUSINESS.
- THE PROVISION OF STAFF SPECIALIZED SERVICES.

3- INFRASTRUCTURE

- DESIGN OF INFRASTRUCTURE PROJECTS.
- SUPPORT SERVICES.

4-ARCHITECTURAL DESIGNS

- ARCHITECTURE DESIGNS FOR ALL PROJECTS.
- THREE DIMENSIONAL PERSPECTIVE
- SHOP DRAWINGS FOR ALL ITEMS.

5- ENGINEERING SERVICES

- CONSTRUCTION DESIGNS.
- CIVIL DESIGNS.
- MECHANICAL DESIGNS
- ELECTRICIAL DESIGNS.
- SURVEY WORKS.
- SOIL WORKS

٣ - البنية التحتية

- تصاميم مشاريع البنية التحتية
- الخدمات المساندة

٤ - التصاميم المعمارية

- تصاميم معمارية لكافة أنواع المباني
- منظور ثلاثي الأبعاد
- التفاصيل التنفيذية

٥ - الخدمات الهندسية

- التصاميم الإنشائية
- التصاميم المدنية
- التصاميم الميكانيكية
- التصاميم الكهربائية
- أعمال المساحة
- أعمال فحص التربة

١ - دراسة تكاليف:

- إعداد جداول الكميات
- الجدوى الاقتصادية
- الهندسة القيمة

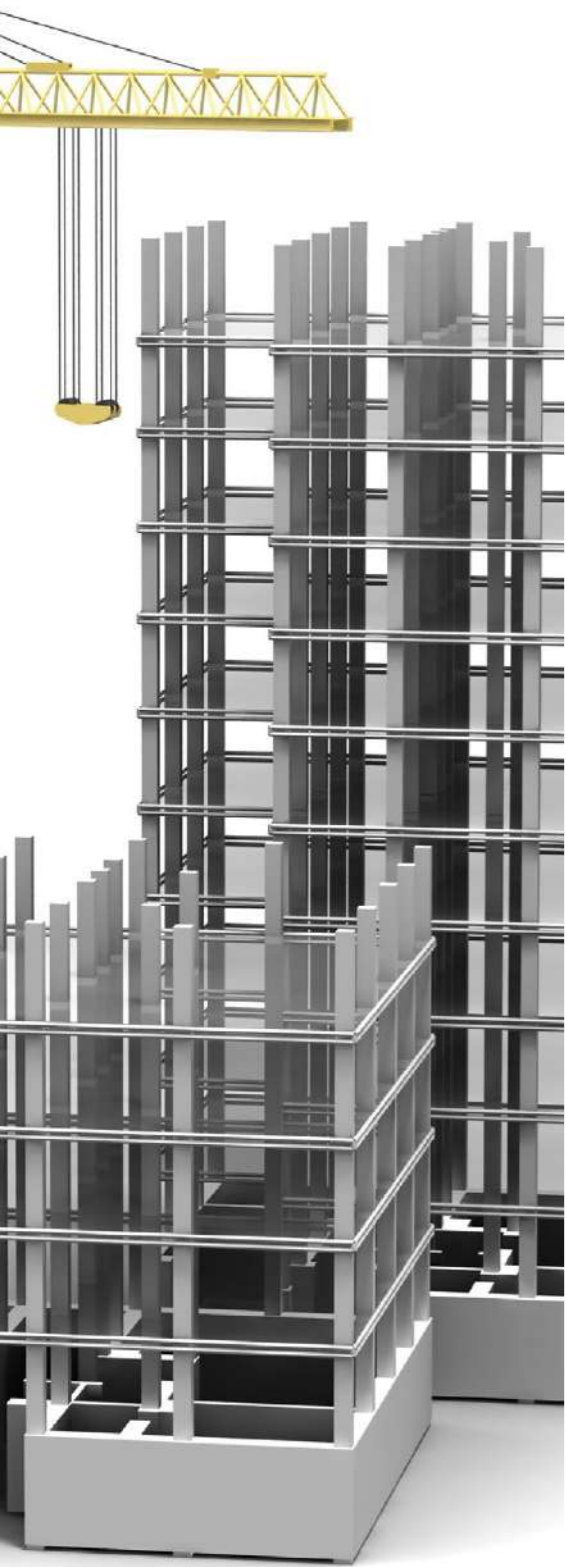
٢ - خدمات إدارة المشاريع

- تحليل العطاءات وتقييمها
- تقييم مطالبات المقاول وإعداد الحسابات
- الختاميات للمشاريع.

٣ - خدمات إدارة المشاريع

- الإدارة والإشراف على تنفيذ المشاريع
- إدارة العقود
- إدارة التصاميم
- إدارة المشاريع التجارية
- تأمين كوادرات الخدمات المتخصصة





الخبرات

يتبلور مدى إتساع مجالات خبراتنا و إمكانياتنا في العديد من القطاعات الصناعية والتجارية المنفذة. و بإتباعنا أسلوب تخطيطاً منظماً وبمنهج محكم، أنجزنا المشاريع الموكلة لنا بنجاح.

EXPERIENCE

SHAPE THE EXTENT OF THE AREAS OF OUR EXPERTISE AND OUR POTENTIAL IN MANY INDUSTRIAL AND COMMERCIAL SECTORS AND THROUGH OF STYLE OF PLANNING AND SYSTEMATIC APPROACH ARBITRATOR FINISHED PROJECTS ASSIGNED TO US SUCCES FULLY.

إننا لنفخر بخبرة كوادرنا المؤهلة من نقابات ومؤسسات مرموقة حول العالم، والذين اصبح همهم رضاء عملائنا. وقد تم إعدادهم لمواكبة المتطلبات الفنية والإدارية الملائمة لمشاريع متخصصة وذلك ليتسنى إنجاز تلك المهام على أكمل وجه. كما حرصنا على توظيف أشخاص أكفاء في مختلف الأقسام لتطبيق منهج محكم لمراقبة فعالية تكاليف الأعمال والإستراتيجيات الإدارية. إن فرق الخبراء العاملين معنا جميعهم مؤهلين ومحترفين، يحمل معظمهم عضوية فعالة في منظمات و مؤسسات نقابية عالمية.

OUR STAFF

WE ARE PROUD OF OUR STAFF EXPERIENCE QUALIFIED OF UNIONS AND PRESTIGIOUS INSTITUTIONS AROUND THE WORLD WHERE BECAME THEIR GOAL TO SATISFY OUR CUSTOMERS AND HAS BEEN GROMED TO KEEP UP WITH THE TECHNICAL AND ADMINISTRATIVE MEASURES TO SPECIALIZED PROJECTS SO AS TO ALLOW COMPLETION OF THOSE TASKS TO THE FULLEST.

كوادرنا



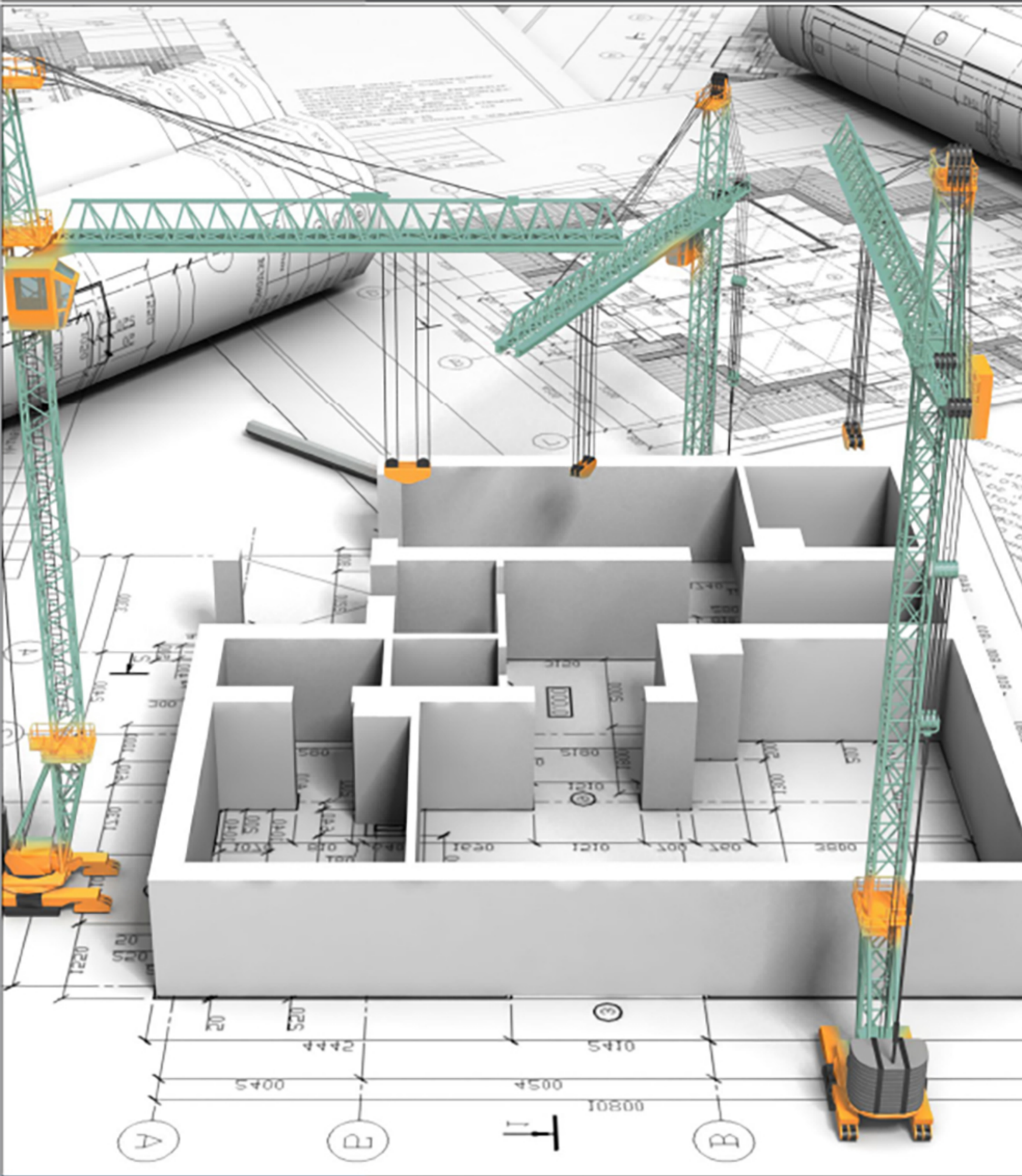
OFFICE ADMINISTRATIVE STRUCTURE

| تسلسل | اسم العامل | الجنسية | المهنة | الوظيفة |
|-------|---|----------|---------------|--------------|
| 19 | حسن محمد السيد يوسف | مصري | مهندس مدني | مدير مشروع |
| 20 | عمر عوض سليمان | سوداني | مهندس مدني | مدير مشروع |
| 21 | احمد السيد حسن السيد | مصري | مهندس مدني | مدير مشروع |
| 22 | دانيال الوت | فلبيني | مهندس مدني | مهندس مشروع |
| 23 | جويل تاهو | فلبيني | مهندس كهرباء | مهندس مشروع |
| 24 | حسام الدين احمد مصطفى | مصري | مهندس معماري | مهندس مشروع |
| 25 | عبد الجواد يحيى | مصري | مهندس كهرباء | مهندس مشروع |
| 26 | ابراهيم بسيوني | مصري | مهندس ميكانيك | مهندس مشروع |
| 27 | وبسي شبخ وبسي | سوري | فني | رسام |
| 28 | سجاد خان | باكستاني | فني | رسام |
| 29 | محمود فتحي | مصري | كيميائي | مختبر |
| 30 | محمد نور الدين | مصري | جيوولوجي | مختبر |
| 31 | ايهاب زيتون | سوري | فني | مختبر |
| 32 | محمد ابو حشيش | مصري | محاسب | الحسابات |
| 33 | نور علم مياه ناسو | بنغلاديش | سائق | المكتب الفني |
| 34 | عمال واداريين بالمواقع والمشاريع عدد 12 | | | |

الهيكل الإداري للمكتب

| تسلسل | اسم العامل | الجنسية | المهنة | الوظيفة |
|-------|------------------------------|---------|---------------|--------------------|
| 1 | عبد العزيز حمد السداني | سعودي | مهندس مدني | المدير العام |
| 2 | خالد الهديان | سعودي | مهندس معماري | المدير التنفيذي |
| 3 | فواز عبد العزيز | سعودي | اقتصاد | المدير المالي |
| 4 | خالد عبد الرحمن | سعودي | ادارة واعمال | مدير شؤون الموظفين |
| 5 | محمد امير سيف الدين | سوري | مهندس مدني | المدير الفني |
| 6 | حاتم العثمان | سوري | مهندس مدني | مدير المختبر |
| 7 | خليل الفلاح | سعودي | ادارة واعمال | مدير المبيعات |
| 8 | محمد حماش | سوري | اعلام | مدير التسويق |
| 9 | العنود عبدالعزيز حمد السداني | سعودية | اعلام | تسويق |
| 10 | هدى سالم فهد المزيني | سعودية | ادارة واعمال | تسويق |
| 11 | الدانه عبدالعزيز حمد السداني | سعودية | اعلام | تسويق |
| 12 | احمد محمد خليل امام | مصري | مهندس انشائي | المكتب الفني |
| 13 | محمد عدلي توفيق محمد | مصري | مهندس كهرباء | المكتب الفني |
| 14 | محمد غزالي | مصري | مهندس ميكانيك | المكتب الفني |
| 15 | ابوليناريو جاليسيا | فلبيني | مهندس معماري | المكتب الفني |
| 16 | سليم عبدولا | هندي | مهندس معماري | المكتب الفني |
| 17 | حسن محمود | سوداني | مهندس مساح | المكتب الفني |
| 18 | جعفر فلاح احمد عبد | سوداني | مهندس مدني | مدير مشروع |



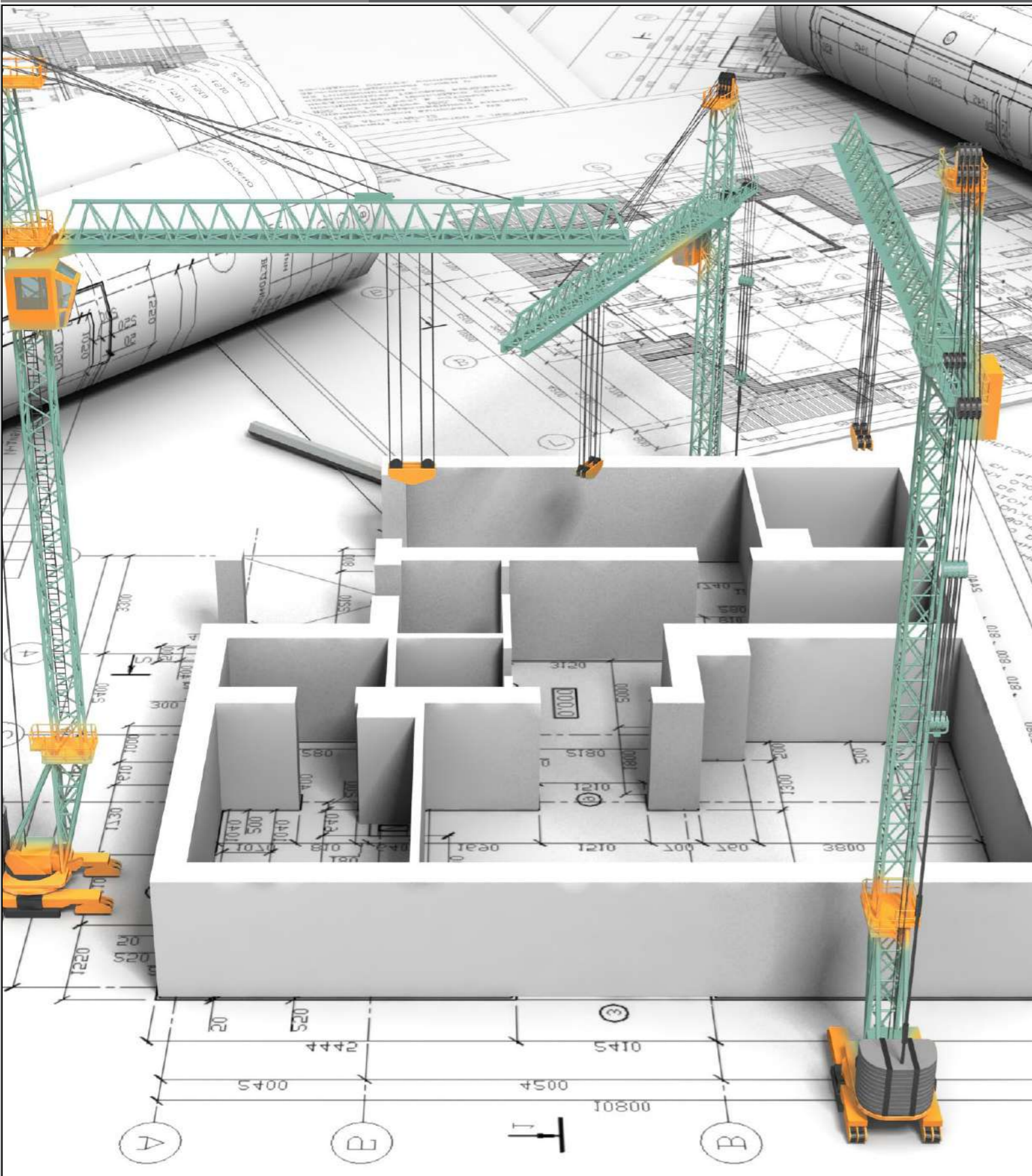


فائمة ببعض مشاريع اعمال الاختبارات والدراسات الانشائية واعادة تأهيل المباني

مكتب المشير للاستشارات الهندسية
مكتب دار الفحوصات
لاختبارات التربة
والخرسانة

| تسلسل | اسم المشروع | الجهة الرسمية |
|-------|---|---------------------------------------|
| 1 | التقييم الانشائي لمستشفى حوطة سدير (المبنى القديم - المبنى الجديد) | وزارة الصحة |
| 2 | مشروع دراسة انشائية لفحص سلامة مبنى الادارة العامة للتدريب التقني والمهني بمنطقة مكة المكرمة | المؤسسة العامة للتدريب التقني والمهني |
| 3 | مبنى رقم 3 لوزارة المالية | وزارة المالية |
| 4 | الدراسة الهندسية لتحديد مواقع المصاعد في مبنى مركز التدقيق الدعاوي القضائية | وزارة العدل |
| 5 | مشروع دراسة انشائية لفحص سلامة مبنى القديم الجنوبي بالمؤسسة العامة للتقاعد بالرياض | المؤسسة العامة للتقاعد |
| 6 | مشروع دراسة انشائية لفحص سلامة مبنى عمارة سكنية بالرياض | المكرم عمر فهد العويضة |
| 7 | مشروع دراسة انشائية لفحص سلامة مبنى مركز الصيانة والمعرض بالاحساء | شركة توكيلات الجزيرة |
| 8 | مشروع دراسة انشائية لفحص سلامة مبنى مركز الصيانة والمعرض بحفر الباطن | شركة توكيلات الجزيرة |
| 9 | مشروع دراسة انشائية لفحص سلامة المصنع وإعادة التصميم ووضع الحلول المقترحة لتدعيم العناصر الغير ائنة | شركة الجيمح وشمل لزيوت التشحيم |
| 10 | مشروع دراسة انشائية لفحص سلامة مصنع الحبر بالصناعية الثانية بالرياض | الشركة السعودية للصناعات الحربية |
| 11 | مشروع دراسة انشائية لفحص سلامة مبنى سكن العمال بالصناعية الثانية بالرياض | شركة رضا للدهانات والطرق |
| 12 | مشروع دراسة انشائية لفحص سلامة مبنى مصنع تكييف والومنيوم | مصنع الوادي |
| 13 | مشروع دراسة انشائية لفحص سلامة مبنى تجاري بالرياض | مؤسسة طرق التشييد للتجارة والمقاولات |
| 14 | مشروع دراسة انشائية لفحص سلامة مبنى فيلا سكنية بالرياض | الدكتور محمد الشمراي |
| 15 | مشروع دراسة انشائية لفحص سلامة مبنى مدارس تطوير بالاحساء | شركة مؤنس محمد الشايب |





قائمة المشاريع لأخر ٣ سنوات LIST OF PROJECTS FOR LAST 3 YEAR

اولا المشاريع الحكومية

| تسلسل | اسم المشروع | الجهة الرسمية |
|-------|--|---------------------------------------|
| 1 | تصميم المدينة السكنية بمنفذ الخفجي | وزارة المالية |
| 2 | الاشراف على كلية البنات بعفيف | المؤسسة العامة للتدريب التقني والمهني |
| 3 | تركيب مظلات للسيارات واضافة كراج للصيانة | وزارة الداخلية |
| 4 | مشروع استبدال خيام ايواء الطوارئ بالقصيم | وزارة المالية |
| 5 | تصميم اسكان المدربين والمدربات لكلية التميز بأبها | المؤسسة العامة للتدريب التقني والمهني |
| 6 | تصميم اسكان المدربين والمدربات لكلية التميز بالقنفذه | المؤسسة العامة للتدريب التقني والمهني |
| 7 | عمل اختبارات هندسية بمستشفى عروه | وزارة الصحة |
| 8 | الكشف على خزان عالي لاحد المواقع بالرياض | وزارة الداخلية |
| 9 | الاشراف على مشروع الصالة الرياضية بنجران | المؤسسة العامة للتدريب التقني والمهني |
| 10 | تقديم الخدمات الاستشارية والهندسية لمدرية السجون | وزارة الداخلية |
| 11 | الدعم الفني لمشروع تطوير منفذ الرقعي | وزارة المالية |
| 12 | تصميم مجمع مدارس حكوميه بالمجمعه | وزارة التعليم |



LIST PROJECTS FOR THE LAST 3 YEARS

| م | اسم المالك | نوع المشروع | تاريخ الرخصة | رقم الرخصة | رقم المخطط |
|----|---------------------------------------|---------------------------------|--------------|--------------|------------|
| 22 | محمد بن عبدالرحمن بن محمد العيار | فيلا سكنية | ١٤٣٣-١٢-٢٦ | ١٤٣٣ / ٢١١٨٧ | 2516 |
| 23 | عبدالعزيز بن عبدالرحمن المسعود | فيلا سكنية | ١٤٣٣-١٢-٢٦ | ١٤٣٣ / ٢١٢٥٠ | 2191 |
| 24 | عابض بن جويعد بن محمد العجمي | فلتين متلاصقتين | ١٤٣٣-١٢-٢٥ | ١٤٣٣ / ٢١١٤٣ | 3222 |
| 25 | صالح بن محمد بن جراد آل صالح الغامدي | فيلا سكنية | ١٤٣٣-١٢-٢٥ | ١٤٣٣ / ٢١١٤٤ | 2003/د |
| 26 | صالح بن محمد بن جراد آل صالح الغامدي | فيلا سكنية | ١٤٣٣-١٢-٢٥ | ١٤٣٣ / ٢١١٤٧ | 2003/د |
| 27 | محمد فهد سعد آل طلحاب | فيلا سكنية | ١٤٣٣-١٢-٢٥ | ١٤٣٣ / ٢١١٤٥ | 2737 |
| 28 | محمد بن احمد بن ناصر ال مهدي القحطاني | فيلا سكنية | ١٤٣٣-١٢-٢٥ | ١٤٣٣ / ٢١١٤٦ | 3243 |
| 29 | شنيف بن عمر العميري | فيلا سكنية | ١٤٣٣-١٢-٢٥ | ١٤٣٣ / ٢١١٢٥ | 3152 |
| 30 | سعد رشيد سعد الرشيد التميمي | عمارة مكتبية | ١٤٣٣-١٢-٢٥ | ١٤٣٣ / ٢١١٢١ | 3070 |
| 31 | شار بن سعد بن شار ال مصمع | عمارة سكنية على الصامت | ١٤٣٣-١٢-٢٥ | ١٤٣٣ / ٢١١٢٣ | 2516 |
| 32 | منصور صالح سليمان الشميمري | فيلا سكنية | ١٤٣٣-١٢-٢٣ | ١٤٣٣ / ٢١٠٣٦ | 3114 |
| 33 | عبدالله بن محمد بن جارالله الشهراني | فلتين متلاصقتين | ١٤٣٣-١٢-٢٣ | ١٤٣٣ / ٢١٠٣٤ | 2811 |
| 34 | فريج علوش سليم العميري | ثلاث فلل متجاورة | ١٤٣٣-١٢-٢٣ | ١٤٣٣ / ٢١٠٣٧ | 2705/أ |
| 35 | شركة عقارات العربية المحدودة | فيلا سكنية | ١٤٣٣-١٢-٢٣ | ١٤٣٣ / ٢١٠٥٢ | 2825 |
| 36 | خالد سعد سلمان بن سلامه | فيلا سكنية | ١٤٣٣-١٢-٢٣ | ١٤٣٣ / ٢١٠٣٥ | 3235 |
| 37 | نوره بنت عبدالله بن عبدالعزيز الحمد | فيلا سكنية | ١٤٣٣-١٢-٢٢ | ١٤٣٣ / ٢٠٩٥٧ | 2460 |
| 38 | حمد بن سلمان الدوسري | فيلا سكنية | ١٤٣٣-١٢-٢١ | ١٤٣٣ / ٢٠٩٠٢ | 2516 |
| 39 | منى بنت احمد عفونه | فيلا سكنية | ١٤٣٣-١٢-٢٠ | ١٤٣٣ / ٢٠٧٧٣ | 3063 |
| 40 | حمزه بن صالح مصطفى عرنوس | عمارة سكنية على الصامت | ١٤٣٣-١١-٣٠ | ١٤٣٣ / ٢٠٢٦٣ | 1111 |
| 41 | عبدالعزيز بن عبدالله أبا الخيل | عمارة سكنية تجارية (شقق مفروشة) | ١٤٣٣-١١-٣٠ | ١٤٣٣ / ٢٠٢٨٥ | 3085 |
| 42 | محمد بن بشير عبدالله البرقاوي | فيلا سكنية | ١٤٣٣-١١-٢٨ | ١٤٣٣ / ٢٠٠٦٥ | 2516 |
| 43 | ماجد حمود غانم العتيبي | عمارة سكنية على الصامت | ١٤٣٣-١١-٢٤ | ١٤٣٣ / ١٩٦٩١ | 2825 |

قائمة المشاريع لأخر ٣ سنوات

| م | اسم المالك | نوع المشروع | تاريخ الرخصة | رقم الرخصة | رقم المخطط |
|----|--------------------------------------|---------------------------------------|--------------|--------------|------------|
| 1 | منصور بن عبدالله عبدالرحمن المنصور | عمارة تجارية مكتبية-مفروشة على الصامت | ١٤٣٤-٠١-١٤ | ١٤٣٤ / ٧٠٨ | 2805 |
| 2 | عابض سعد وازع القحطاني | فيلا سكنية | ١٤٣٤-٠١-٠١ | ١٤٣٤ / ٥ | 3020/ل |
| 3 | عبد العزيز بن سرهد الدهمش | عمارة سكنية على الصامت | ١٤٣٣-١٢-٢٩ | ١٤٣٣ / ٢١٥٥٩ | |
| 4 | أحمد عبدالله أحمد القحطاني | معارض تجارية | ١٤٣٣-١٢-٢٩ | ١٤٣٣ / ٢١٦٢٤ | 2078/أب |
| 5 | عبدالله عبدالعزيز محمد الحماد | عمارة سكنية (نظام البناء المطور) | ١٤٣٣-١٢-٢٩ | ١٤٣٣ / ٢١٥٦١ | 2/2351 |
| 6 | وليد بن محمد بن مبارك الحركان | فيلا سكنية | ١٤٣٣-١٢-٢٨ | ١٤٣٣ / ٢١٥٢٩ | 3072 |
| 7 | وليد بن محمد بن مبارك الحركان | فيلا سكنية | ١٤٣٣-١٢-٢٨ | ١٤٣٣ / ٢١٥٣٠ | 3072 |
| 8 | محمد عبدالله ابراهيم الحديثي | فيلا سكنية | ١٤٣٣-١٢-٢٨ | ١٤٣٣ / ٢١٤٨٤ | 2737 |
| 9 | عبدالمحسن عبدالرحمن محمد بن سلمه | فيلا سكنية | ١٤٣٣-١٢-٢٨ | ١٤٣٣ / ٢١٥٤٢ | 2737 |
| 10 | شائع مداوي وازع الظلافيق القحطاني | عمارة سكنية على الصامت | ١٤٣٣-١٢-٢٨ | ١٤٣٣ / ٢١٤٢٨ | |
| 11 | شركة التنوير العقارية | فيلا سكنية | ١٤٣٣-١٢-٢٨ | ١٤٣٣ / ٢١٥٣١ | 1973 |
| 12 | سعيد بن سعدي بن عايش العصيمي | فلتين متلاصقتين | ١٤٣٣-١٢-٢٨ | ١٤٣٣ / ٢١٥١٩ | 2351/و |
| 13 | زيد بن عيسى بن زيد الخرعان | معارض تجارية | ١٤٣٣-١٢-٢٧ | ١٤٣٣ / ٢١٣٩٨ | 2805 |
| 14 | محمد عبدالله عبدالرحمن بن سميح | فيلا سكنية | ١٤٣٣-١٢-٢٧ | ١٤٣٣ / ٢١٤٠١ | 2259 |
| 15 | محمد بن ابراهيم بن عبد العزيز العيدي | عمارة سكنية | ١٤٣٣-١٢-٢٧ | ١٤٣٣ / ٢١٢٧٦ | |
| 16 | مرشد حمد الدوسري | فيلا سكنية | ١٤٣٣-١٢-٢٧ | ١٤٣٣ / ٢١٣٩٧ | 2705/أ |
| 17 | محمد عبدالله عبدالرحمن بن سميح | فيلا سكنية | ١٤٣٣-١٢-٢٧ | ١٤٣٣ / ٢١٤٠٠ | 2259 |
| 18 | فانز محمد هندي العاطفي القحطاني | فيلا سكنية | ١٤٣٣-١٢-٢٦ | ١٤٣٣ / ٢١٢٥٢ | 2516 |
| 19 | محمد ناصر شريد الدوسري | فيلا سكنية | ١٤٣٣-١٢-٢٦ | ١٤٣٣ / ٢١١٨٩ | 2705/أ |
| 20 | سعود بن حمد سعود التميمي | فيلا سكنية | ١٤٣٣-١٢-٢٦ | ١٤٣٣ / ٢١٢٤٩ | 3235 |
| 21 | عبدالله محمد زويد العريفي | عمارة تجارية مكتبية | ١٤٣٣-١٢-٢٦ | ١٤٣٣ / ٢١٢٠٤ | 2351 |



LIST OF PROJECTS FOR THE LAST 3 YEARS

| م | اسم المالك | نوع المشروع | تاريخ الرخصة | رقم الرخصة | رقم المخطط |
|----|-----------------------------------|---|--------------|--------------|------------|
| 66 | خالد بن سعد القحطاني | فيلا سكنية | ١٤٣٣-١٠-٢٤ | ١٤٣٣ / ١٧٨١٧ | 3020/ل |
| 67 | نايف بن سعد القحطاني | فيلا سكنية | ١٤٣٣-١٠-٢٤ | ١٤٣٣ / ١٧٨١١ | 3020/ل |
| 68 | سعيد سعد وازع القحطاني | فيلا سكنية | ١٤٣٣-١٠-٢٤ | ١٤٣٣ / ١٧٨١٤ | 3020/ل |
| 69 | محمد بن بشير عبدالله البرقاوي | فيلا سكنية | ١٤٣٣-١٠-٢٤ | ١٤٣٣ / ١٧٨٢٥ | 2516 |
| 70 | محمد بن عبدالله بن عمر المعقل | فيلا سكنية | ١٤٣٣-٠٨-١٥ | ١٤٣٣ / ١٤٩٢٠ | 1391 |
| 71 | احمد بن عثمان عساف الغامدي | فلتين متلاصقتين | ١٤٣٣-٠٦-٢٢ | ١٤٣٣ / ١١٧٢٦ | 2195 |
| 72 | احمد بن عثمان عساف الغامدي | فيلا سكنية | ١٤٣٣-٠٤-١٠ | ١٤٣٣ / ٧٢٣٦ | 2195 |
| 73 | احمد بن عثمان عساف الغامدي | فيلا سكنية | ١٤٣٣-٠٤-١٠ | ١٤٣٣ / ٧٢٣٧ | 2195 |
| 74 | عبدالعزیز بن سعد العقيل | فيلا سكنية | ١٤٣٣-٠٣-٢٤ | ١٤٣٣ / ٦٠٣٠ | 2889 |
| 75 | محمد عواض شائخ الشهري | تعديل مخططات البناء | ١٤٣٣-٠٣-١٠ | ١٤٣٣ / ٥٠٤٣ | 2351 |
| 76 | احمد سليمان عبدالله الربيعه | فيلا سكنية | ١٤٣٣-٠٣-٠٩ | ١٤٣٣ / ٤٩٩٣ | 3057 |
| 77 | عبدالعزیز بن حمد السدراني | فلتين متلاصقتين | ١٤٣٣-٠٢-٢٢ | ١٤٣٣ / ٣٨٧٤ | 2160/أ |
| 78 | فهد بن موسى بن ذاكر العصيمي | تعديل مخططات البناء | ١٤٣٢-٠٢-١٨ | ١٤٣٢ / ٢٥٧٤ | 2008/أ |
| 79 | مبروك بن غانم بن عمر حميد | عمارة سكنية على الصامت | ١٤٣٤-٠٧-٠٥ | ١٤٣٤ / ١٤٠٦٥ | 2516 |
| 80 | محمد صعب صالح السلمي | معارض تجارية | ١٤٣٤-٠٦-٢١ | ١٤٣٤ / ١٢٩٠٦ | 2351 |
| 81 | محمد بن عبدالله محمد العيد | فيلا سكنية | ١٤٣٤-٠٦-٢٠ | ١٤٣٤ / ١٢٨٧٦ | 1822/ج |
| 82 | محمد بن عبدالله محمد العيد | فيلا سكنية | ١٤٣٤-٠٦-٢٠ | ١٤٣٤ / ١٢٨٩١ | 1822/ج |
| 83 | عبدالله عبدالعزيز عبدالله الرديني | عمارة سكنية تجارية (شقق مفروشة) | ١٤٣٤-٠٦-٠٧ | ١٤٣٤ / ١١٨٨٠ | 3011 |
| 84 | فهد بن نصار بن عبدالله العمير | عمارة سكنية تجارية. | ١٤٣٤-٠٦-٠٦ | ١٤٣٤ / ١١٧٨١ | 2351/أ |
| 85 | محمد بن عبدالرحمن بن رشيد القرشي | عمارة سكنية (نظام البناء المطور) | ١٤٣٤-٠٦-٠٥ | ١٤٣٤ / ١١٦٧٥ | 3175 |
| 86 | علي عايض أحمد القرني | عمارتين سكنيتين تجاريتين متلاصقتين (سكن عزاب) | ١٤٣٤-٠٦-٠٥ | ١٤٣٤ / ١١٦٦٨ | 2351 |
| 87 | صالح بن عبيد بن محمد السرحان | فلتين متلاصقتين | ١٤٣٤-٠٦-٠٤ | ١٤٣٤ / ١١٥٧١ | 1087 |

قائمة المشاريع لأخر ٣ سنوات

| م | اسم المالك | نوع المشروع | تاريخ الرخصة | رقم الرخصة | رقم المخطط |
|----|---------------------------------------|-------------------------|--------------|--------------|------------|
| 44 | عبدالعزیز بن محمد بن عبدالعزیز القعيد | فيلا سكنية | ١٤٣٣-١١-٢٢ | ١٤٣٣ / ١٩٥٠٠ | 2351 |
| 45 | عبدالعزیز بن محمد بن عبدالعزیز القعيد | فيلا سكنية | ١٤٣٣-١١-٢٢ | ١٤٣٣ / ١٩٤٩٨ | 2351 |
| 46 | متعب عيد عياد العميري | فيلا سكنية | ١٤٣٣-١١-٢٠ | ١٤٣٣ / ١٩٢٨٢ | 2509 |
| 47 | خالد بن فهد بن تركي السديري | ثلاث فلل متلاصقة | ١٤٣٣-١١-١٦ | ١٤٣٣ / ١٩٠٩٣ | 2811 |
| 48 | خالد بن فهد بن تركي السديري | ثلاث فلل متلاصقة | ١٤٣٣-١١-١٦ | ١٤٣٣ / ١٩٠٩٤ | 2811 |
| 49 | فواز مبارك عبدالله البريك | فيلا سكنية | ١٤٣٣-١١-٠٩ | ١٤٣٣ / ١٨٤٩٩ | 2516 |
| 50 | محمد حضرم غشام الجروي | فيلا سكنية | ١٤٣٣-١١-٠٩ | ١٤٣٣ / ١٨٥٠٠ | 2351 |
| 51 | عبدالرزاق محمد عيسى بن عبيد | فيلا سكنية | ١٤٣٣-١١-٠٩ | ١٤٣٣ / ١٨٥٠١ | 2737 |
| 52 | سالم محمد يحي الشهرري | فيلا سكنية | ١٤٣٣-١١-٠٨ | ١٤٣٣ / ١٨٤١٣ | 2889 |
| 53 | ناصر محمد بن باز | فلتين متلاصقتين عدد (٢) | ١٤٣٣-١١-٠٦ | ١٤٣٣ / ١٨٢٩٦ | 2516 |
| 54 | خالد محمد سليمان المزيني | فلتين متلاصقتين | ١٤٣٣-١١-٠٦ | ١٤٣٣ / ١٨٢٩٤ | 2037 |
| 55 | وازع سعد وازع القحطاني | فيلا سكنية | ١٤٣٣-١١-٠٦ | ١٤٣٣ / ١٨٢٩٥ | 3020/ل |
| 56 | محمد بن فهد بن عبدالله الحمد | فلتين متلاصقتين عدد (٢) | ١٤٣٣-١١-٠١ | ١٤٣٣ / ١٨٠٨٠ | 2516 |
| 57 | عبدالله عبدالعزيز محمد الحمد | فيلا سكنية | ١٤٣٣-١٠-٢٩ | ١٤٣٣ / ١٨٠٤١ | 2351 |
| 58 | عبدالعزیز بن راشد بن عبدالعزیز الرقيب | فيلا سكنية | ١٤٣٣-١٠-٢٧ | ١٤٣٣ / ١٧٩١١ | 2259 |
| 59 | سارة محمد ابراهيم العريفي | فيلا سكنية | ١٤٣٣-١٠-٢٧ | ١٤٣٣ / ١٧٩١٣ | 2351 |
| 60 | سارة محمد ابراهيم العريفي | فيلا سكنية | ١٤٣٣-١٠-٢٧ | ١٤٣٣ / ١٧٩١٢ | 2351 |
| 61 | هيا بنت محمد بن عبدالعزيز الزير | فيلا سكنية | ١٤٣٣-١٠-٢٥ | ١٤٣٣ / ١٧٨٤٩ | 2516 |
| 62 | يوسف بن سعد القحطاني | فيلا سكنية | ١٤٣٣-١٠-٢٥ | ١٤٣٣ / ١٧٨٤٧ | 3020/ل |
| 63 | محمد بن سعد القحطاني | فيلا سكنية | ١٤٣٣-١٠-٢٤ | ١٤٣٣ / ١٧٨١٠ | 3020/ل |
| 64 | سعد بن وازع بن سعد القحطاني | فيلا سكنية | ١٤٣٣-١٠-٢٤ | ١٤٣٣ / ١٧٨١٥ | 3020/ل |
| 65 | عبدالله بن سعد القحطاني | فيلا سكنية | ١٤٣٣-١٠-٢٤ | ١٤٣٣ / ١٧٨١٢ | 3020/ل |



LIST OF PROJECTS FOR THE LAST 3 YEARS

| م | اسم المالك | نوع المشروع | تاريخ الرخصة | رقم الرخصة | رقم المخطط |
|-----|---------------------------------------|---------------------------------------|--------------|--------------|------------|
| 110 | هيا عبد الله عبيد المسلماني | عمارة تجارية مكتبية | ١٤٣٤-٠٥-٢٢ | ١٤٣٤ / ١٠٧٠٦ | 2987 |
| 111 | ساره ناصر عبدالرحمن المبيريك | عمارة تجارية مكتبية | ١٤٣٤-٠٥-٢٢ | ١٤٣٤ / ١٠٧١٠ | 2987 |
| 112 | وفاء ناصر عبدالرحمن المبيريك | عمارة تجارية مكتبية | ١٤٣٤-٠٥-٢٢ | ١٤٣٤ / ١٠٧٠٩ | 2987 |
| 113 | محمد عايض سعد القحطاني | فيلا سكنية | ١٤٣٤-٠٥-٢٢ | ١٤٣٤ / ١٠٧٥٧ | 2351 |
| 114 | ناصر سعد عبدالله الزايدي | فيلا سكنية | ١٤٣٤-٠٥-٢١ | ١٤٣٤ / ١٠٦٧١ | 2516 |
| 115 | حصه عبدالله مقبل ابو تيلي | فيلا سكنية | ١٤٣٤-٠٥-١٥ | ١٤٣٤ / ١٠٢٦٨ | 3063 |
| 116 | محمد بن عبدالله البدينه | عمارة سكنية(نظام البناء المطور) | ١٤٣٤-٠٥-١٤ | ١٤٣٤ / ١٠١٥٩ | 1638/٢٤/ا |
| 117 | شركة كنز المستقبل | مستودع+سكن عمال | ١٤٣٤-٠٥-١٤ | ١٤٣٤ / ١٠١٦٣ | 1/2705 |
| 118 | ناصر بن عبدالعزيز بن ناصر الرتيق | فيلا سكنية | ١٤٣٤-٠٥-١٣ | ١٤٣٤ / ١٠١٠٨ | 1017 |
| 119 | شركة البلاد العقارية المحدوده | فيلا سكنية | ١٤٣٤-٠٥-١٢ | ١٤٣٤ / ٩٩٥٠ | 2516 |
| 120 | عائق بن عيد بن مرثع ذوي سلمان العميري | فيلا سكنية | ١٤٣٤-٠٥-١٢ | ١٤٣٤ / ٩٩٨١ | 2705/ا |
| 121 | عائق بن عيد بن مرثع ذوي سلمان العميري | فيلا سكنية | ١٤٣٤-٠٥-١٢ | ١٤٣٤ / ٩٩٨٠ | 2705/ا |
| 122 | علي بن يحيى بن احمد زكري | فيلا سكنية | ١٤٣٤-٠٥-١١ | ١٤٣٤ / ٩٩٠٢ | 2008/د |
| 123 | عبدالرحمن سالم الزهراني | عمارة تجارية مكتبية على الصامت | ١٤٣٤-٠٥-١١ | ١٤٣٤ / ٩٨٤٤ | 7854 |
| 124 | جانز محمد علي البيشي | فيلا سكنية | ١٤٣٤-٠٥-٠٩ | ١٤٣٤ / ٩٧٨١ | 2351/هـ |
| 125 | عمر حمد محمد بن سعيدان | فلتين متلاصقتين | ١٤٣٤-٠٥-٠٩ | ١٤٣٤ / ٩٧٧٩ | 2516 |
| 126 | جانز محمد علي البيشي | فيلا سكنية | ١٤٣٤-٠٥-٠٩ | ١٤٣٤ / ٩٧٨٢ | 2351/هـ |
| 127 | عمر حمد محمد بن سعيدان | فيلا سكنية | ١٤٣٤-٠٥-٠٩ | ١٤٣٤ / ٩٧٨٠ | 2516 |
| 128 | رشيد محمد رشيد العميقان | ش | ١٤٣٤-٠٥-٠٩ | ١٤٣٤ / ٩٧٨٣ | 2516 |
| 129 | هيثم بن حسن بن عبدالرحمن ال الشيخ | عمارة سكنية شقق مفروشة(النظام المطور) | ١٤٣٤-٠٥-٠٨ | ١٤٣٤ / ٩٧٢٦ | 2347 |
| 130 | مخلد بن صالح بن سمران الرحيمي المطيري | فيلا سكنية | ١٤٣٤-٠٥-٠٧ | ١٤٣٤ / ٩٦٢٣ | 2351/د |
| 131 | عبدالله محمد عبدالله هشبيل | فيلا سكنية | ١٤٣٤-٠٥-٠٧ | ١٤٣٤ / ٩٦٢٥ | 2509 |

قائمة المشاريع لأخر ٣ سنوات

| م | اسم المالك | نوع المشروع | تاريخ الرخصة | رقم الرخصة | رقم المخطط |
|-----|--|--------------------------------------|--------------|--------------|------------|
| 88 | شبيب مطلق شبيب السبيعي | معارض تجارية | ١٤٣٤-٠٦-٠٤ | ١٤٣٤ / ١١٥٢٣ | 3063 |
| 89 | علي عايض علي القحطاني | فيلا سكنية | ١٤٣٤-٠٦-٠٤ | ١٤٣٤ / ١١٥٧٢ | 3063 |
| 90 | عبدالله فهد محمد القريني | فيلا سكنية | ١٤٣٤-٠٦-٠٣ | ١٤٣٤ / ١١٤٤٦ | 3063 |
| 91 | ناصر علي محمد هديب | عمارة سكنية على الصامت | ١٤٣٤-٠٦-٠٣ | ١٤٣٤ / ١١٤٠٧ | 2516 |
| 92 | احلام احمد محمد فرزنان | عمارة سكنية | ١٤٣٤-٠٦-٠٣ | ١٤٣٤ / ١١٤١١ | 367 |
| 93 | سعود بن فراج السهلي | فيلا سكنية | ١٤٣٤-٠٥-٢٩ | ١٤٣٤ / ١١٣١٤ | 2516/ا |
| 94 | خالد عبدالطيف ناصر المعشوق | فيلا سكنية | ١٤٣٤-٠٥-٢٩ | ١٤٣٤ / ١١٣١٣ | 2936 |
| 95 | مجموعه بغلف الظافر القابضه | معارض تجارية | ١٤٣٤-٠٥-٢٨ | ١٤٣٤ / ١١٢٠٤ | 1353/ج |
| 96 | عبدالرحمن بن صالح بن عبدالعزيز الرويتع | فيلا سكنية | ١٤٣٤-٠٥-٢٧ | ١٤٣٤ / ١١٠٨٣ | 1637/س |
| 97 | مسجد+سكن إمام ومؤذن | مسجد+سكن إمام ومؤذن | ١٤٣٤-٠٥-٢٧ | ١٤٣٤ / ١١٠٧٨ | 1924 |
| 98 | فهد بن صالح عبدالله السلطان | عمارة تجارية مكتبية | ١٤٣٤-٠٥-٢٦ | ١٤٣٤ / ١٠٩٥٠ | 2987 |
| 99 | شركة التنوير العقارية | عمارة سكنية تجارية (سكن عزاب) | ١٤٣٤-٠٥-٢٦ | ١٤٣٤ / ١٠٩٤٩ | 2509 |
| 100 | خديجه حسين عبدالله المصعبي | عمارة سكنية على الصامت | ١٤٣٤-٠٥-٢٦ | ١٤٣٤ / ١٠٩٣٦ | 4876 |
| 101 | تركي عبدالله الراجح | عمارة سكنية تجارية على الصامت | ١٤٣٤-٠٥-٢٦ | ١٤٣٤ / ١٠٩٥٤ | 1587 |
| 102 | عبدالعزيز بن عبدالمحسن بن سليمان الخريفي | عمارتين تجاريتين مكتبتين متلاصقتين | ١٤٣٤-٠٥-٢٦ | ١٤٣٤ / ١٠٩٥١ | 2987 |
| 103 | يعقوب يحيى مسعودي | فيلا سكنية | ١٤٣٤-٠٥-٢٦ | ١٤٣٤ / ١٠٩٤٠ | 2705/ا |
| 104 | محمد بن شجاع مساعد الحربي | فيلا سكنية | ١٤٣٤-٠٥-٢٥ | ١٤٣٤ / ١٠٨٧٩ | 458 |
| 105 | محمد بن عبدالله البدينه | عمارة سكنية تجارية على الصامت | ١٤٣٤-٠٥-٢٢ | ١٤٣٤ / ١٠٧٠٠ | 1145 |
| 106 | عبدالله سعد الراشد | عمارة سكنية | ١٤٣٤-٠٥-٢٢ | ١٤٣٤ / ١٠٦٩٩ | 367 |
| 107 | عبدالله عبدالعزيز عبدالله المرشد | معارض تجارية | ١٤٣٤-٠٥-٢٢ | ١٤٣٤ / ١٠٦٩٧ | 2516 |
| 108 | فهد بن عبد الله بن عبد العزيز المفرج | عمارة سكنية شقق عزاب(نظام بناء مطور) | ١٤٣٤-٠٥-٢٢ | ١٤٣٤ / ١٠٧٤٧ | 2199 |
| 109 | حمد ناصر عبدالرحمن المبيريك | عمارة تجارية مكتبية | ١٤٣٤-٠٥-٢٢ | ١٤٣٤ / ١٠٧٠٨ | 2987 |



LIST OF PROJECTS FOR THE LAST 3 YEARS

| م | اسم المالك | نوع المشروع | تاريخ الرخصة | رقم الرخصة | رقم المخطط |
|-----|---|--|--------------|--------------|------------|
| 154 | محمد عبدالرحمن مهنا الزينتان | فيلا سكنية | ١٤٣٤-٠٤-٢٧ | ١٤٣٤ / ٨٧١٣ | 2509 |
| 155 | فريخ علوش سليم العميري | فلتين متلاصقتين | ١٤٣٤-٠٤-٢٧ | ١٤٣٤ / ٨٧١٧ | 2705/أ |
| 156 | شركة السعودي الهولندي العقارية | فلتين متجاورتين | ١٤٣٤-٠٤-٢٧ | ١٤٣٤ / ٨٧١٥ | 2509 |
| 157 | محمد منصور عبدالله الجديعي | فلتين متجاورتين | ١٤٣٤-٠٤-٢٧ | ١٤٣٤ / ٨٧١٤ | 2516 |
| 158 | سعيد حسين عوض القحطاني | فيلا سكنية | ١٤٣٤-٠٤-٢٧ | ١٤٣٤ / ٨٧١٦ | 2509 |
| 159 | سليمان سالم ابراهيم الدبيب | عمارة سكنية شقق مفروشة (النظام المطور) | ١٤٣٤-٠٤-١٤ | ١٤٣٤ / ٧٦٣٤ | 1661 |
| 160 | مجموعة بن شيهون المحدودة | تعديل مخططات البناء | ١٤٣٤-٠٤-٠١ | ١٤٣٤ / ٦٨٠٦ | 2/2705 |
| 161 | عبد الله بن سالم بن محمد السجاف | عمارة سكنية (نظام البناء المطور) | ١٤٣٤-٠٣-٢٥ | ١٤٣٤ / ٦١٧٧ | 1637/ك |
| 162 | عبدالرحمن بن راشد بن محمد أبونيان | عمارة سكنية تجارية. | ١٤٣٤-٠٣-١٤ | ١٤٣٤ / ٥١٠٦ | 2932 |
| 163 | وليد عمر سالم العارضي | تعديل مخططات البناء | ١٤٣٣-٠٦-٠٩ | ١٤٣٣ / ١١٠٦٠ | 2351/د |
| 164 | مضحى هريس حرشان النفيعي العتيبي | تعديل مخططات البناء | ١٤٣٣-٠٦-٠١ | ١٤٣٣ / ١٠٥٠٧ | 2351 |
| 165 | عبدالوهاب محمد آل محبيد | إضافة مكونات البناء | ١٤٣٣-٠٥-٢٩ | ١٤٣٣ / ١٠٤١٨ | 2003 |
| 166 | عبد العظيم عبد اللطيف عبد المحسن البسام | تعديل مخططات البناء | ١٤٣٣-٠٣-٠٦ | ١٤٣٣ / ٤٧٢٤ | 1332 |
| 167 | تركي عبدالله الراجح | تعديل مخططات البناء | ١٤٣٣-٠٢-٠٩ | ١٤٣٣ / ٢٨٠٨ | 8895 |
| 168 | محمد بن عبدالله بن محمد المندرج | تعديل مخططات البناء | ١٤٣٢-٠٥-٠٣ | ١٤٣٢ / ٧٩٩٤ | 2520 |
| 169 | احمد محمد جار الله الشهراني | تعديل مخططات البناء | ١٤٣١-٠٦-٠٤ | ١٤٣١ / ٩٨٠٨ | 2705/أ |
| 170 | مجموعه بغلف الظافر القابضه | تعديل مخططات البناء | ١٤٢٩-٠٧-٠٤ | ١٤٢٩ / ٨٦٨٩ | 1353 |
| 171 | مجموعه بغلف الظافر القابضه | تعديل مخططات البناء | ١٤٢٩-٠٧-٠٣ | ١٤٢٩ / ٨٦٠٨ | 1353 |
| 172 | مجموعه بغلف الظافر القابضه | تعديل مخططات البناء | ١٤٢٩-٠٦-٢٤ | ١٤٢٩ / ٨٢٩٨ | 1353 |
| 173 | مجموعه بغلف الظافر القابضه | تعديل مخططات البناء | ١٤٢٩-٠٦-٢٤ | ١٤٢٩ / ٨٢٧٦ | 1353 |
| 174 | صالح احمد عبد العزيز القريناني | فيلا سكنية | ١٤٣٦-١٢-٣٠ | ١٤٣٦ / ١٩٧٠٨ | 2351 |
| 175 | فهد بن سلطان بن سيف آل السيف | فلتين متلاصقتين | ١٤٣٦-١٢-٣٠ | ١٤٣٦ / ١٩٧٠٢ | 2351 |

قائمة المشاريع لأخر ٣ سنوات

| م | اسم المالك | نوع المشروع | تاريخ الرخصة | رقم الرخصة | رقم المخطط |
|-----|--|---------------------|--------------|-------------|------------|
| 132 | مخلد بن صالح بن سمران الرحيمي المطيري | فيلا سكنية | ١٤٣٤-٠٥-٠٧ | ١٤٣٤ / ٩٦٢٤ | 2351/د |
| 133 | عبدالله بن محمد بن فرحان أبو ذراع | فيلا سكنية | ١٤٣٤-٠٥-٠٦ | ١٤٣٤ / ٩٥٣٦ | 2233/أ |
| 134 | عبدالله بن محمد بن فرحان أبو ذراع | فيلا سكنية | ١٤٣٤-٠٥-٠٦ | ١٤٣٤ / ٩٥٣٤ | 2233/أ |
| 135 | عبدالله بن محمد بن فرحان أبو ذراع | فيلا سكنية | ١٤٣٤-٠٥-٠٦ | ١٤٣٤ / ٩٥٣٣ | 2233/أ |
| 136 | موسى عمر علي الحوطي | عمارة سكنية تجارية. | ١٤٣٤-٠٥-٠٥ | ١٤٣٤ / ٩٤٠٤ | 2245 |
| 137 | الأمير جلوي بن فهد بن محمد بن تركي آل سعود | عمارة سكنية تجارية. | ١٤٣٤-٠٥-٠٥ | ١٤٣٤ / ٩٤٠٢ | 2351 |
| 138 | عبدالله سعد غميحان | فلتين متجاورتين | ١٤٣٤-٠٥-٠٥ | ١٤٣٤ / ٩٤٤٧ | 2191 |
| 139 | محمد عايض سعد القحطاني | عمارة تجارية مكتبية | ١٤٣٤-٠٥-٠٥ | ١٤٣٤ / ٩٤٠٠ | 2351 |
| 140 | عبدالله سعد غميحان | فلتين متجاورتين | ١٤٣٤-٠٥-٠٥ | ١٤٣٤ / ٩٤٤٦ | 2191 |
| 141 | عبدالرحمن محمد عبدالرحمن جبرين | فلتين متجاورتين | ١٤٣٤-٠٥-٠٥ | ١٤٣٤ / ٩٣٧٧ | 2509 |
| 142 | علي محمد علي ال بريك الدوسري | فلتين متجاورتين | ١٤٣٤-٠٥-٠٥ | ١٤٣٤ / ٩٣٧٨ | 2509 |
| 143 | علي بن محمد بن عبد الله الزين | محطة وقود فئة ب | ١٤٣٤-٠٥-٠٥ | ١٤٣٤ / ٩٤٠٩ | 3085 |
| 144 | عبدالرحمن محمد عبدالرحمن جبرين | فلتين متجاورتين | ١٤٣٤-٠٥-٠٥ | ١٤٣٤ / ٩٣٨١ | 2509 |
| 145 | عبدالرحمن محمد عبدالرحمن جبرين | فلتين متجاورتين | ١٤٣٤-٠٥-٠٥ | ١٤٣٤ / ٩٣٧٩ | 2509 |
| 146 | عبدالرحمن محمد عبدالرحمن جبرين | فلتين متجاورتين | ١٤٣٤-٠٥-٠٥ | ١٤٣٤ / ٩٣٨٠ | 2509 |
| 147 | عبدالرحمن عبدالله عبدالعزيز المحمود | فيلا سكنية | ١٤٣٤-٠٥-٠٤ | ١٤٣٤ / ٩٢٤٨ | 3164 |
| 148 | عبدالرحمن بن سليمان الماجد | فلتين متلاصقتين | ١٤٣٤-٠٥-٠٣ | ١٤٣٤ / ٩١٥٨ | 2351 |
| 149 | محمد سعد دهم السبيعي | فيلا سكنية | ١٤٣٤-٠٥-٠٣ | ١٤٣٤ / ٩١٦٠ | 2516 |
| 150 | محمد بن سعيد عبدالله الشهراني | ش | ١٤٣٤-٠٥-٠٣ | ١٤٣٤ / ٩١٥٩ | 2509 |
| 151 | محمد بن سعيد عبدالله الشهراني | فيلا سكنية | ١٤٣٤-٠٤-٣٠ | ١٤٣٤ / ٩٠٣٣ | 2509 |
| 152 | عبدالله ناصر العياف | فيلا سكنية | ١٤٣٤-٠٤-٣٠ | ١٤٣٤ / ٩٠٣٤ | بدون |
| 153 | فالح بن عبدالله بن محمد الحقباني | ورشة | ١٤٣٤-٠٤-٢٩ | ١٤٣٤ / ٨٩٣٣ | 2805 |



LIST OF PROJECTS FOR THE LAST 3 YEARS

| م | اسم المالك | نوع المشروع | تاريخ الرخصة | رقم الرخصة | رقم المخطط |
|-----|--------------------------------------|--------------------------------|--------------|--------------|------------|
| 198 | فهد بن شالي بن عتيق المطيري | فيلا سكنية | ١٤٣٦-١٠-٣٠ | ١٤٣٦ / ١٦١٦٥ | 2351 |
| 199 | محمد عبدالله صالح الشهري | فيلا سكنية | ١٤٣٦-١٠-٣٠ | ١٤٣٦ / ١٦١٦٤ | 2351 |
| 200 | علي سعد محمد مرعي | عمارة تجارية | ١٤٣٦-١٠-٢٣ | ١٤٣٦ / ١٥٨٢٧ | 2351 |
| 201 | شركة نمو الخليجية للعقارات | عمارة سكنية نظام البناء المطور | ١٤٣٦-١٠-٢٣ | ١٤٣٦ / ١٥٨٢٨ | 2351/أ |
| 202 | عبيد عايض مصلح المرزوقي | فلتين متلاصقتين | ١٤٣٦-١٠-٢٣ | ١٤٣٦ / ١٥٨٢٦ | 2351/و |
| 203 | خالد بن محمد عبدالرحمن سعدي | ورشة | ١٤٣٦-١٠-١١ | ١٤٣٦ / ١٥١٧١ | 2747/أ |
| 204 | خالد بن محمد عبدالرحمن سعدي | ورشة | ١٤٣٦-١٠-١١ | ١٤٣٦ / ١٥١٧٢ | 2747/أ |
| 205 | شركة أمان للتطوير والاستثمار العقاري | فيلا سكنية | ١٤٣٦-٠٨-٠٢ | ١٤٣٦ / ١٢١٩٢ | 3/3236 |
| 206 | الشركة السعودية لصناعة أطباق الفوم | عمارة تجارية مكتنبة+مستودع | ١٤٣٦-٠٧-٠٦ | ١٤٣٦ / ١٠٥٨٨ | 2483/أ |
| 207 | شركة إثراء الرياض العقاريه | فيلا سكنية | ١٤٣٦-٠١-١٨ | ١٤٣٦ / ٨٨٤ | 2837/أ |
| 208 | فهد ابن علي ابن محمد القويقي | فيلا سكنية | ١٤٣٧-١١-٢٢ | ١٤٣٧ / ١٨٦٤٤ | 2078/أب |
| 209 | محمد عيسى جميعان العنزي | فيلا سكنية | ١٤٣٧-١١-١٠ | ١٤٣٧ / ١٧٨٥٧ | 1/2351 |
| 210 | عبدالله بن سعد بن مقرن المقرن | عمارة تجارية مكتنبة | ١٤٣٧-١١-١٠ | ١٤٣٧ / ١٧٨٥٦ | 2509 |
| 211 | فهد بن عبدالعزيز بن عبدالله العيسى | عمارة تجارية مكتنبة | ١٤٣٧-١١-٠٥ | ١٤٣٧ / ١٧٥٦٩ | 2666 |
| 212 | صالح جفين صالح الغامدي | فيلا سكنية | ١٤٣٧-١١-٠٥ | ١٤٣٧ / ١٧٥٧٠ | 2351 |
| 213 | عبدالرحمن حمد غنام الغنام | فيلا سكنية | ١٤٣٧-١٠-٢٩ | ١٤٣٧ / ١٧٣٣٩ | 2351 |
| 214 | عبدالرحمن حمد غنام الغنام | فيلا سكنية | ١٤٣٧-١٠-٢٩ | ١٤٣٧ / ١٧٣٣٨ | 2351 |
| 215 | عبيد عايض مصلح المرزوقي | فلتين متلاصقتين | ١٤٣٧-١٠-٢٥ | ١٤٣٧ / ١٧١١٦ | 2351 |
| 216 | فوزية مقبول علي الغامدي | مستودعات | ١٤٣٧-١٠-٢٠ | ١٤٣٧ / ١٦٨٧٧ | 2617 |
| 217 | مقبول علي عبد الله ال مقبول الغامدي | مستودعات | ١٤٣٧-١٠-٢٠ | ١٤٣٧ / ١٦٨٧٧ | 2617 |
| 218 | شايح جبران سعيد الجربوعي | عمارة سكنية تجارية | ١٤٣٧-١٠-١٤ | ١٤٣٧ / ١٦٥٨٥ | 2008 |
| 219 | عبد الله عبد العزيز السحيم | فيلا سكنية | ١٤٣٧-١٠-١٤ | ١٤٣٧ / ١٦٥٨٦ | 2351 |

قائمة المشاريع لأخر ٣ سنوات

| م | اسم المالك | نوع المشروع | تاريخ الرخصة | رقم الرخصة | رقم المخطط |
|-----|--------------------------------|--------------------------------|--------------|--------------|------------|
| 176 | سعد نافل سعد العتيبي | فيلا سكنية | ١٤٣٦-١٢-٣٠ | ١٤٣٦ / ١٩٥٧٢ | 2351/هـ |
| 177 | صالح احمد عبد العزيز القراني | فيلا سكنية | ١٤٣٦-١٢-٣٠ | ١٤٣٦ / ١٩٧٠٤ | 2351 |
| 178 | سلمان بن سالم بن هليل العميري | فيلا سكنية | ١٤٣٦-١٢-٣٠ | ١٤٣٦ / ١٩٧٠٧ | 2008 |
| 179 | صالح احمد عبد العزيز القراني | فيلا سكنية | ١٤٣٦-١٢-٣٠ | ١٤٣٦ / ١٩٧٠٩ | 2351 |
| 180 | عوض بن عوده بن فهران العنزي | عمارة سكنية نظام البناء المطور | ١٤٣٦-١٢-٢٩ | ١٤٣٦ / ١٩٤٧٥ | 2351 |
| 181 | مبارك حسين فراج السهلي | عمارة تجارية مكتنبة | ١٤٣٦-١٢-٠٩ | ١٤٣٦ / ١٨٧١٤ | 2566/ب |
| 182 | عبيد عايض مصلح المرزوقي | فيلا سكنية | ١٤٣٦-١٢-٠٤ | ١٤٣٦ / ١٨٥٥٢ | 2351 |
| 183 | عبدالله سعيد محمد موسى | فيلا سكنية | ١٤٣٦-١٢-٠٤ | ١٤٣٦ / ١٨٥٥٤ | 2351 |
| 184 | جابر هادي القحطاني | عمارة تجارية مكتنبة | ١٤٣٦-١٢-٠٣ | ١٤٣٦ / ١٨٥١٣ | 2351 |
| 185 | عبدالله راشد عوضه الأحمري | عمارة تجارية | ١٤٣٦-١١-٢٢ | ١٤٣٦ / ١٧٧٧٨ | 2351/أ |
| 186 | ناصر بن سعيد بن مشعل الاحمري | فيلا سكنية | ١٤٣٦-١١-١٨ | ١٤٣٦ / ١٧٥٦٥ | 2351 |
| 187 | محمد غالب ماجد العتيبي | فيلا سكنية | ١٤٣٦-١١-١٨ | ١٤٣٦ / ١٧٥٦٦ | 2566/ب |
| 188 | مزعل حراب صغير المطيري | فلتين متلاصقتين | ١٤٣٦-١١-١٨ | ١٤٣٦ / ١٧٥٦٣ | 2351 |
| 189 | نايف مفرح جزاء العتيبي | فلتين متلاصقتين | ١٤٣٦-١١-١٢ | ١٤٣٦ / ١٧٠٥٦ | 2351 |
| 190 | عبدالله علي عبدالله الناصر | عمارة تجارية | ١٤٣٦-١١-١٢ | ١٤٣٦ / ١٧٠٥٥ | 2351 |
| 191 | هديف ماجد العتيبي | فيلا سكنية | ١٤٣٦-١١-١٢ | ١٤٣٦ / ١٧٠٥١ | 2566/ب |
| 192 | محمد عبدالرحمن عبدالله الشهري | فيلا سكنية | ١٤٣٦-١١-٠٧ | ١٤٣٦ / ١٦٦٠٦ | 2351/هـ |
| 193 | عوض مصلح صالح القرني | فيلا سكنية | ١٤٣٦-١١-٠٥ | ١٤٣٦ / ١٦٥٤٥ | 2566 |
| 194 | علي سعد حسين ال منصور القحطاني | عمارة سكنية تجارية | ١٤٣٦-١١-٠٤ | ١٤٣٦ / ١٦٤٧٥ | 2566/أ |
| 195 | عبد الله عبد العزيز الغنيم | فيلا سكنية | ١٤٣٦-١١-٠٣ | ١٤٣٦ / ١٦٤٠٩ | 2078/أب |
| 196 | سلطان غالب ناهس العتيبي | فيلا سكنية | ١٤٣٦-١١-٠١ | ١٤٣٦ / ١٦٢٠٧ | 2351/هـ |
| 197 | محمد عبدالهادي ناصر العجمي | عمارة سكنية تجارية | ١٤٣٦-١٠-٣٠ | ١٤٣٦ / ١٦١٦٢ | 2351 |



LIST OF PROJECTS FOR THE LAST 3 YEARS

| م | اسم المالك | نوع المشروع | تاريخ الرخصة | رقم الرخصة | رقم المخطط |
|-----|--------------------------------------|---|--------------|--------------|------------|
| 242 | شركة الراجحي للتطوير المحدودة | ش | ١٤٣٧-٠٩-٠٦ | ١٤٣٧ / ١٥٢٩٣ | 2566 |
| 243 | ابراهيم عبدالله ابراهيم النجاشي | عمارة تجارية + مطاعم | ١٤٣٧-٠٩-٠٣ | ١٤٣٧ / ١٥٢٠٩ | 3063 |
| 244 | سعيد سليم عطيه الزهراني | فيلا سكنية | ١٤٣٧-٠٩-٠٣ | ١٤٣٧ / ١٥٢١٣ | 3810 |
| 245 | جمعان منسي عبدالله الزهراني | فيلا سكنية | ١٤٣٧-٠٩-٠٣ | ١٤٣٧ / ١٥٢١١ | 2351 |
| 246 | جمعان منسي عبدالله الزهراني | فيلا سكنية | ١٤٣٧-٠٩-٠٣ | ١٤٣٧ / ١٥٢١٠ | 2351 |
| 247 | سلطان محمد العتيبي | فيلا سكنية | ١٤٣٧-٠٨-١٠ | ١٤٣٧ / ١٣٩٩٦ | 3221 |
| 248 | عبيد عايض مصلح المرزوقي | عمارة سكنية تجارية | ١٤٣٧-٠٨-١٠ | ١٤٣٧ / ١٣٩٩٥ | 2351 |
| 249 | ابراهيم مرعي عبدالله الزهيري | عمارة سكنية نظام البناء المطور | ١٤٣٧-٠٨-١٠ | ١٤٣٧ / ١٣٩٩٧ | 2351/أ |
| 250 | سعد عائض سعد القحطاني | فيلا سكنية | ١٤٣٧-٠٨-١٠ | ١٤٣٧ / ١٣٩٩٨ | 3/2351 |
| 251 | عبد الله بن هاشم بن سعيد الزهراني | فيلا سكنية | ١٤٣٧-٠٨-٠٣ | ١٤٣٧ / ١٣٥٧٨ | 2566 |
| 252 | مانع حميد فايز الشهري | فيلا سكنية | ١٤٣٧-٠٨-٠١ | ١٤٣٧ / ١٣٤٤٢ | 1/2351 |
| 253 | احمد مرعي محمد الاسمري | فيلا سكنية | ١٤٣٧-٠٧-٢٥ | ١٤٣٧ / ١٢٩٨٠ | 1/2509 |
| 254 | احمد مرعي محمد الاسمري | فيلا سكنية | ١٤٣٧-٠٧-٢٥ | ١٤٣٧ / ١٢٩٨٦ | 1/2509 |
| 255 | احمد مرعي محمد الاسمري | فيلا سكنية | ١٤٣٧-٠٧-٢٥ | ١٤٣٧ / ١٢٩٧٤ | 1/2509 |
| 256 | احمد مرعي محمد الاسمري | فيلا سكنية | ١٤٣٧-٠٧-٢٥ | ١٤٣٧ / ١٢٩٧٦ | 1/2509 |
| 257 | عبدالعزیز بن هاجد بن فرج الحارثي | عمارة سكنية شقق عزاب (نظام البناء المطور) | ١٤٣٧-٠٧-٢٠ | ١٤٣٧ / ١٢٧٤٠ | 4/2351 |
| 258 | عبدالرحمن حمد غنام الغنام | فلتین متجاورتین | ١٤٣٧-٠٧-٢٠ | ١٤٣٧ / ١٢٧٤٢ | 5/2351 |
| 259 | حسن بن علي بن ناصر ال كرعان القحطاني | عمارة سكنية شقق عزاب (نظام البناء المطور) | ١٤٣٧-٠٧-٢٠ | ١٤٣٧ / ١٢٧٤١ | 5/2351 |
| 260 | فلاح حواس طلاع الحربي | عمارة سكنية نظام البناء المطور | ١٤٣٧-٠٧-١٦ | ١٤٣٧ / ١٢٣٩٠ | 3/2351 |
| 261 | حزام بن محمد بن مانع القحطاني | عمارة تجارية مكتبية | ١٤٣٧-٠٧-١١ | ١٤٣٧ / ١٢١٣٠ | 2351/و |
| 262 | مالك مفلح هويدي الشيباني | فلتین متلاصقتین | ١٤٣٧-٠٧-١١ | ١٤٣٧ / ١٢١٣٨ | 2/2351 |
| 263 | فهد غازي جود السلمي | فيلا سكنية | ١٤٣٧-٠٧-١١ | ١٤٣٧ / ١٢١٣١ | 2566/ب |

قائمة المشاريع لأخر ٣ سنوات

| م | اسم المالك | نوع المشروع | تاريخ الرخصة | رقم الرخصة | رقم المخطط |
|-----|---|--------------------------------|--------------|--------------|------------|
| 220 | ابراهيم محمد ابراهيم المطوع | فيلا سكنية | ١٤٣٧-١٠-٠٨ | ١٤٣٧ / ١٦٣٥٥ | 3810 |
| 221 | محمد معيض عقاب ابن عيود | فيلا سكنية | ١٤٣٧-١٠-٠٨ | ١٤٣٧ / ١٦٣٥٢ | 2566/ب |
| 222 | حصه بنت محمد ابراهيم الرميح | عمارة سكنية تجارية | ١٤٣٧-١٠-٠٨ | ١٤٣٧ / ١٦٣٥١ | 2/2351 |
| 223 | سعد بن عبدالله بن سعد المقرن | عمارة سكنية تجارية | ١٤٣٧-١٠-٠٨ | ١٤٣٧ / ١٦٣٤٩ | 2008/ج |
| 224 | مهند بن مناع بن غرم الله الغامدي | فيلا سكنية | ١٤٣٧-١٠-٠٨ | ١٤٣٧ / ١٦٣٥٤ | 2811 |
| 225 | مهند بن مناع بن غرم الله الغامدي | فيلا سكنية | ١٤٣٧-١٠-٠٨ | ١٤٣٧ / ١٦٣٥٣ | 2811 |
| 226 | عبد العزيز بن عبد الله بن عثمان الشبانة | عمارة سكنية تجارية | ١٤٣٧-١٠-٠٨ | ١٤٣٧ / ١٦٣٥٠ | 2351 |
| 227 | علي ناصر محمد سلطان | عمارة سكنية تجارية | ١٤٣٧-١٠-٠٦ | ١٤٣٧ / ١٦٢٦٠ | 2351/أ |
| 228 | سلمان عثمان بن ابراهيم العيسى | فلتین متلاصقتین | ١٤٣٧-١٠-٠٦ | ١٤٣٧ / ١٦٢٦١ | 2351 |
| 229 | عبدالله ابراهيم سليمان الحمد | ثلاث فلل متجاورة | ١٤٣٧-٠٩-٢٧ | ١٤٣٧ / ١٦١٩٣ | 3164 |
| 230 | ناصر بن شعيفان بن سليم العتيبي | فيلا سكنية | ١٤٣٧-٠٩-٢٧ | ١٤٣٧ / ١٦١٩١ | 2566/ب |
| 231 | محمد سعيد مسفر الهزري | فيلا سكنية | ١٤٣٧-٠٩-٢٢ | ١٤٣٧ / ١٦٠٩٢ | 3020/هـ |
| 232 | محمد بن مناحي بن هذال القحطاني | فيلا سكنية | ١٤٣٧-٠٩-١٨ | ١٤٣٧ / ١٥٩٤٨ | 5/2351 |
| 233 | عبدالله سعود بن عبدالعزيز الرشود | معارض تجارية | ١٤٣٧-٠٩-١٦ | ١٤٣٧ / ١٥٨٥١ | 2078/أب |
| 234 | سلطان فهد مذكر القحطاني | فلتین متلاصقتین | ١٤٣٧-٠٩-١٤ | ١٤٣٧ / ١٥٦٧٨ | 2566/ب |
| 235 | عبيد عايض مصلح المرزوقي | فلتین متلاصقتین | ١٤٣٧-٠٩-١١ | ١٤٣٧ / ١٥٥٩٠ | 2351 |
| 236 | عبيد عايض مصلح المرزوقي | فلتین متلاصقتین | ١٤٣٧-٠٩-١١ | ١٤٣٧ / ١٥٥٨٨ | 2351/و |
| 237 | شركة الراجحي للتطوير المحدودة | فلتین متلاصقتین | ١٤٣٧-٠٩-١١ | ١٤٣٧ / ١٥٥٧٧ | 2351 |
| 238 | عبيد عايض مصلح المرزوقي | فلتین متلاصقتین | ١٤٣٧-٠٩-١١ | ١٤٣٧ / ١٥٥٨٩ | 2351 |
| 239 | عبيد عايض مصلح المرزوقي | فلتین متلاصقتین | ١٤٣٧-٠٩-١١ | ١٤٣٧ / ١٥٥٨٧ | 2351 |
| 240 | عبدالكريم عبدالله محمد ال عصبي الزهراني | عمارة سكنية نظام البناء المطور | ١٤٣٧-٠٩-١١ | ١٤٣٧ / ١٥٥٧٨ | 2351/أ |
| 241 | مبارك مغرم الغامدي | فيلا سكنية | ١٤٣٧-٠٩-٠٦ | ١٤٣٧ / ١٥٢٩٢ | 3810 |



قائمة المشاريع لأخر ٣ سنوات

| م | اسم المالك | نوع المشروع | تاريخ الرخصة | رقم الرخصة | رقم المخطط |
|-----|-----------------------------------|---------------------|--------------|--------------|------------|
| 264 | رشاد حسين صالح مخلص | عمارة تجارية مكتبية | ١٤٣٧-٠٧-١١ | ١٤٣٧ / ١٢١٣٣ | 4/2351 |
| 265 | عبد العزيز بن سعد المعمر | عمارة تجارية مكتبية | ١٤٣٧-٠٧-١١ | ١٤٣٧ / ١٢١٣٢ | 2351 |
| 266 | حسن رزحان الشهري | فيلا سكنية | ١٤٣٧-٠٧-٠٩ | ١٤٣٧ / ١١٩٣٦ | 2351 |
| 267 | عقيل سعد محمد العقيل | فيلا سكنية | ١٤٣٧-٠٦-٢٠ | ١٤٣٧ / ١٠٩٢٤ | 3256 |
| 268 | عقيل سعد محمد العقيل | فيلا سكنية | ١٤٣٧-٠٦-٢٠ | ١٤٣٧ / ١٠٩٤٩ | 3256 |
| 269 | عقيل سعد محمد العقيل | فيلا سكنية | ١٤٣٧-٠٦-٢٠ | ١٤٣٧ / ١٠٩٢٢ | 3256 |
| 270 | عقيل سعد محمد العقيل | فيلا سكنية | ١٤٣٧-٠٦-٢٠ | ١٤٣٧ / ١٠٩٤٨ | 3256 |
| 271 | عقيل سعد محمد العقيل | فيلا سكنية | ١٤٣٧-٠٦-٢٠ | ١٤٣٧ / ١٠٩٢٥ | 3256 |
| 272 | عقيل سعد محمد العقيل | فيلا سكنية | ١٤٣٧-٠٦-٢٠ | ١٤٣٧ / ١٠٩٥٠ | 3256 |
| 273 | فراج بن قعدان البقمي | فيلا سكنية | ١٤٣٧-٠٦-١٢ | ١٤٣٧ / ١٠٣٩٨ | 2351 |
| 274 | مطلق مسحل مطلق العتيبي | فيلا سكنية | ١٤٣٧-٠٦-٠٨ | ١٤٣٧ / ١٠٢٥٠ | 2509 |
| 275 | مطلق مسحل مطلق العتيبي | فيلا سكنية | ١٤٣٧-٠٦-٠٨ | ١٤٣٧ / ١٠٢٥١ | 2509 |
| 276 | فراج بن قعدان البقمي | فيلا سكنية | ١٤٣٧-٠٦-٠٨ | ١٤٣٧ / ١٠٢٥٢ | 2351 |
| 277 | عبدالرحمن بن راشد بن محمد أبونيان | عمارة تجارية مكتبية | ١٤٣٧-٠٥-٢٠ | ١٤٣٧ / ٩٠٧٨ | 2666 |
| 278 | عمر بن ابراهيم بن عمر الطيار | فيلا سكنية | ١٤٣٧-٠٣-١٦ | ١٤٣٧ / ٤٧٣٢ | 1932 |
| 279 | بندر علي عوض الشهري | فيلا سكنية | ١٤٣٧-٠١-١٤ | ١٤٣٧ / ٦٦٩ | 2351 |



RE: تاهيل مكتب المشير للاستشارات الهندسية



تاهيل المكاتب الاستشارية <Consultants.Q@housing.gov.sa>

Today, 1:59 PM

You

Reply | v

السادة مكتب / المشير للاستشارات الهندسية
السلام عليكم ورحمة الله وبركاته ,,,

اشارة الى طلبكم الالكتروني بخصوص تاهيلكم لدى وزارة الإسكان .

نود الإحاطة بأنه بعد دراسة وتقييم ما قدمتم من بيانات ومعلومات فقد تم تاهيلكم لدى الوزارة لتقديم الخدمات الاستشارية في مجال :

- التصميم للمباني (فئة خامسة) وحدها المالي الاعلى لقيمة تكلفة تنفيذ المشروع " 100 مليون ريال " .
- الاشراف للمباني (فئة رابعة) وحدها المالي الاعلى لقيمة تكلفة تنفيذ المشروع " 200 مليون ريال " .

وللاستفسار الاتصال على :

0112894043

مع تحيات

الادارة العامة للتاهيل والاعتماد

وكالة الشؤون الفنية

وزارة الاسكان



الإدارة العامة للمساعدة للشئون الهندسية
الرقم: 2489921
التاريخ: 18-09-1436 هـ - 05-07-2015 م
مرفقات: 1
المشروع:



المملكة العربية السعودية
وزارة الصحة
Ministry of Health
المديرية العامة للشئون الصحية بمنطقة الرياض
الإدارة العامة للمساعدة للشئون الهندسية
(إدارة الإشراف على التنفيذ)

الموضوع : بخصوص إتماد مكتب مكتب عبد العزيز
السدراني لمشروع تطوير مستشفى عروى

(هام عاجل بالفاكس والبريد)

السادة / شركة أعمال المملكة للمقاولات
ص.ب (١٠٣٢٣) الرياض (١١٦٩٥) - فاكس (٢٢٧٤٢٠٨) هاتف (٢٢٧٤٢٠٨)

السلام عليكم ورحمة الله وبركاته

إشارة لخطابكم رقم (١٥٠٤٠٥٣) بتاريخ (١١/٧/١٤٣٦هـ) بخصوص طلب إتماد مكتب المهندس
عبد العزيز حمد السدراني للقيام بالدراسات الفنية والاختبارات اللازمة لمشروع تطوير
مستشفى عروى للتأكد من سلامة العناصر الإنشائية والأساسات وخلافه من عدمه للمبنى
القائم .

عليه نفيديكم بأنه لا مانع لدينا من إتمادة لتنفيذ الأعمال المذكورة أعلاه مع مراعاة
الشروط والمواصفات الفنية بوزارة الصحة .

و لكم خالص تحياتي ،

مساعد المدير العام للشئون الهندسية

المهندس / فهد بن محمد الجيدر

E-mail: adgfea-rep@moh.gov.sa

Fax: +966 11 491 9648



مكتب دار الفحوصات (مكتب عبدالعزيز حمد السدراني سابقا)

www.almosher.net



**مشروع: مدارس تطوير - (الأحساء)
التأقيفة فحص مواد واختبارات**

Ref. (TBC- ALH-CO-CIV-01/20)

أنه في يوم الأحد الموافق 2020/07/19م بمدينة الرياض تم الاتفاق بين كلا من :
شركة مؤسس محمد الشايب للأعمال المدنية
وعنوانها: الرياض هاتف: 0112170216 جوال: 0505287571 من . ت رقم 1010178838
ويتمثلها في هذا العقد / زينهم محمد عبد الوهاب / بصفته مدير قسم العقود والمشتريات ويشار إليها فيما بعد بالطرف الأول .

مكتب دار الفحوصات لفحص التربة والخرسانة والإسبسات والمواد
وعنوانها: الرياض هاتف: 920006832 من . ت رقم 1010443305
الشخص المسئول: م / أشرف الصياد جوال: 0592508060
البريد الإلكتروني: info@testhouse.com
ويتمثلها في هذا العقد المهندس / عبد العزيز حمد علي السدراني / بصفته المدير العام ويشار إليها فيما بعد بالطرف الثاني.

تمهيد:

حيث أن الطرف الأول هو المقاول الرئيسي لمشروع مدارس تطوير الأحساء، و يرغب في إسناد أعمال الفحوصات والاختبارات اللازمة للمشروع إلى شركة متخصصة بهذه الأعمال ، وقد تقدم الطرف الثاني رغباً بتنفيذ تلك الأعمال حسب المواصفات وجدول الكميات ووفقاً لإعتماد استشاري المشروع وقد قبل الطرف الثاني الإنجاز الأعمال بعد معاينته للمشروع على الطبيعة معاينة تامة نافية للإدعاء بالجهالة وتفهم طبيعة المشروع وأن إنجازها سيتم بكل دقة وفق المدة الزمنية المعدة لتلك الاختبارات دون تأخير وأقر الطرف الثاني بتحملة كافة التبعات والغرامات المترتبة على مخالفتها أي من الشروط الواردة بالعقد وقد قبل الطرف الأول التعاقد مع الطرف الثاني، وقد أتفق وتراضى الطرفان على الشروط التالية:

يعتبر التمهيد السابق جزء لا يتجزأ من هذا العقد.

المادة (1) - موضوع العقد:

يقوم الطرف الثاني بتقديم خدمات فنية متمثلة في فحص واختبارات التربة والخرسانة بحيث يكون مسؤولاً عن الاختبارات بموقع المشروع وفقاً لتوجيهات ومطالب ممثل الطرف الأول ، ويشمل العمل توفير الكادر الفني وكافة الأدوات والأجهزة المطلوبة لعمل الاختبارات وإصدار التقارير الفنية محتوية بالطريقة المقبولة حسب المواصفات العامة والخاصة للمشروع ومتطلبات المالك والاستشاري التي يحقق نطاق العمل حسب العقد .

المادة (2) - قيمة العقد:

قيمة العقد تتحدد طبقاً للأعمال المطلوبة من الطرف الثاني وطبقاً لجدول الأسعار كما هو موضح بالتفصيل في المادة رقم (4) بالعقد وتحدد القيمة الإجمالية للعقد طبقاً لما سيتم تنفيذه بالموقع على الطبيعة .

المادة (3) - طريقة الدفع:

1 - دفعة مقدمة 50% من إجمالي قيمة العقد رقم (1) فقط من جدول الكميات والخاص بأعمال الجسات مقابل استلام وتوقيع الأوامر الدفعة موزون من العرفة التجارية مع التزام الطرف الثاني بإرجاع الدفعة المقدمة فوراً دون قيد أو شرط في حال اخل بتعهد التعاقد على أن يتم رد أصل المستند لأمر إلى الطرف الثاني بعد استرداد الطرف الأول كامل الدفعة المقدمة.



KINGDOM OF SAUDI ARABIA
Technical and Vocational Training Corporation
(224)



المملكة العربية السعودية
الهيئة العامة للتدريب والتقني والتأهيل
الإدارة العامة للتدريب والتأهيل

الرقم: ٣٤٧٤٣ / ٢٣٤٧٣ / ٢٠٢٠
التاريخ: ١٤٤١ هـ / ٢٠٢٠ م

الموضوع: التعهد بأعمال تنفيذ اختبارات التأقيفة لفحص مواد الإسبسات والخرسانة والمواد المحترمين العامة للتأهيل التقني والتأهيل بالمهنة بمساحة مسكنا المحضرة.

المكرم / مدير مكتب دار الفحوصات لفحص التربة والخرسانة والإسبسات والمواد المحترمين من ب ٣٦٩٦ الرياض ١٣٢١٣ هاتف ٩٢٠٠٠٦٨٣٢ فاكس ١٠٥ السلام عليكم ورحمة الله وبركاته

إشاره إلى عرضتكم الخاص بتنفيذ اختبارات التأقيفة لفحص مواد الإسبسات والخرسانة والمواد المحترمين التقني والمهني بمساحة مسكنا المحضرة. نتمتعكم بموافقته على تكليفتكم بالأعمال المذكورة أعلاه بمبلغ وقدره [] فقط ثلاثة وثمانون ألف واثان ريال وخمسون هللة لا غير (شامل شريفة الضيعة المتضافة) وبعدة تنفيذ قدرها (٣٠) يوماً من تاريخ تسليم الموقع وفقاً لكتراسة الشروط ومتطلبات المشروع المذكور أعلاه.

وعليكم تقديم أصل هذا التعميد مع كافة المستندات المؤيدة للمصرف وإرفاق بيان بذلك . علماً بأنه في حالة فقدان أي من هذه المستندات قد يؤدي إلى تأخير صرف مستحقاتكم.

والله يحفظكم،،،

مدير عام الإدارة العامة للمرافسة والسبسات
م / عامر علي الجازري

www.tvc.gov.sa

ص ب ٧٨٢٢ الرياض ١١٤١٢ شارع الوشم - سبترال: ٢٩٩١٦٦٦ - فاكس: ٤٠٦٥٨٧٦






الجمارك السعودية
 SAUDI CUSTOMS

الشؤون الهندسية
 الموضوع : محضر تسليم موقع

محضر تسليم موقع بتاريخ ١٤٤٠/٠٧/١٧هـ

إشارة لخطاب سعادة وكيل المحافظ للشؤون الهندسية رقم ٩٤٧٦٨/١٤٤٠-٠٩٤٧٦٨ وتاريخ ١٤٤٠/٠٧/١٢هـ والإحاطي لخطاب رقم ١٨٤٤٠٠٠٨٧٨١٠ وتاريخ ١٤٤٠/٠٦/٢٧هـ المشار فيه لخطاب الهيئة العامة للجمارك رقم ١٨٤٤٠٠٠٨٥٩٨٢ وتاريخ ١٤٤٠/٠٦/٢٣هـ بشأن تعيين مكتب دار الفحوصات لفحص التربة والخرسانة والأساسات والمواد للقيام بتنفيذ أعمال الفحوصات الجيوفيزيائية لمشروع الربع الخالي بمدة (٣٠) يوم من تاريخ تسليم الموقع. وحيث تضمن خطاب سعادة وكيل المحافظ للشؤون الهندسية رقم ٩٤٧٦٨/١٤٤٠-٠٩٤٧٦٨ وتاريخ ١٤٤٠/٠٧/١٢هـ تحديد يوم الأحد ١٤٤٠/٠٧/١٧هـ موعداً لتسليم موقع المشروع للمكتب .

عليه فقد اجتمعت اللجنة المشكلة من مقام الهيئة العامة للجمارك ممثلة في مدير مشروع منفذ الربع الخالي ممثل الهيئة العامة للجمارك المهندس/ نواف بن محمد الشهري وممثل مكتب الدعم الفني بالهيئة العامة للجمارك المهندس/ ناجي مرزوق الفهوجي وممثل مكتب دار الفحوصات لفحص التربة والخرسانة والأساسات والمواد بموقع المشروع وذلك للبدء بتنفيذ أعمال مشروع الفحوصات الجيوفيزيائية بمنفذ الربع الخالي ، وحيث تبين عدم وجود أي عوائق تمنع المقاول المذكور من إبتداء الموقع ، عليه يعتبر يوم الأحد تاريخ ١٤٤٠/٧/١٧هـ الموافق ٢٤ مارس/ ٢٠١٩م موعداً لبدء تنفيذ أعمال مشروع الفحوصات الجيوفيزيائية بمنفذ الربع الخالي ، وعلى هذا جرى التوقيع.

أعضاء اللجنة

ممثل المقاول "مكتب دار الفحوصات لفحص التربة والخرسانة والأساسات والمواد"
 المهندس/ محمود فتحي حسين إبراهيم
 ممثل الدعم الفني بالهيئة العامة للجمارك
 المهندس/ ناجي مرزوق الفهوجي

ممثل الهيئة العامة للجمارك مدير المشروع - المشرف على مشاريع منفذ الربع الخالي
 المهندس/ نواف بن محمد الشهري


المملكة العربية السعودية
المؤسسة العامة للتقاع

الرقم :
 التاريخ :
 المرفقات :
 الموضوع :
 صفحة ٢ من ٢

إدارة رأس المال لغري والشرك الإدارية
إدارة لشؤون العقار

ولواقفة المؤسسة على ذلك :
 اعتمدوا عمل دراسة للبيكل الانشائي للمبني الجنوبي (القديم) بالمؤسسة وفقاً للأسعار والمواصفات والكميات الواردة بعرضكم خلال مدة أقصاها (٦٠) يوماً من اليوم التالي من تاريخ خطابنا هذا وذلك بمبلغ إجمالي قدره [REDACTED] مائة وأربعة وتسعون ألفاً وسبعمئة وخمسة وتسعون ريالاً وعليكم تقديم أصل هذا الاعتماد مع كافة المستندات المؤيدة لتصرف عند تقديم خطابكم ومن تلك المستندات :

- شهادة السجل التجاري / سارية المفعول
- شهادة الرخصة والدخل / سارية المفعول
- شهادة الغرفة التجارية / سارية المفعول
- شهادة (سعودية) من وزارة العمل والتنمية الاجتماعية / سارية المفعول
- شهادة التأمينات الاجتماعية / سارية المفعول

وعليكم إرفاق بيان مفبرس بذلك المستندات والشهادات، علماً بأنه في حالة عدم إرفاق أي منها، فسوف يؤدي إلى تأخير صرف مستحقاتكم لحين استكمالها.

وتداولوا تعالتي ...

محمد بن نزال عيسى الخالدي
 مدير عام إدارة رأس المال البشري والخدمات الإدارية المكلف





المملكة العربية السعودية
وزارة العدل
[٢٧٧]

المحترمون

السادة / مكتب المشير للاستشارات الهندسية

السجل التجاري/ ١٠١٠٤٦٦٨٣٢ رقم التواصل/ ٥٩٥٦٢٦٧٨٦

السلام عليكم ورحمة الله وبركاته وبعد:

نشير إلى العطاء المقدم منكم عن عملية (الدراسة الهندسية لتحديد مواقع
المصاعد في مبنى مركز تدقيق الدعاوى القضائية) وتبلغكم بموافقتنا وتعميدنا
لكم بقيمة العملية بمبلغ [REDACTED]
(شاملاً ضريبة القيمة المضافة) وذلك لمدة (٣٠ يوماً ميلادياً)، تبدأ من توقيع
محضر بدء الأعمال.

كما نأمل منكم مراجعة مكتب تحقيق الرؤية لاستلام التعميد.

ولكم تحياتنا ...

قائد مكتب تحقيق الرؤية

ياسر بن محمد السديس





شركة الجميح وشيل لزيوت التشحيم المحدودة
Al Jomaih and Shell Lubricating Oil Company Limited



P.O. Box 41467 Riyadh 11521 - Saudi Arabia
Tel : 2650888 - Fax : 2650949
C. R. No. 49588 - C. C. M. 26288
Paid Capital S. R. 73,750,000

ص. ب. ٤١٤٦٧ الرياض ١١٥٢١ - المملكة العربية السعودية
التفون ٢٦٥٠٨٨٨ - فاكس ٢٦٥٠٩٤٩
س. ترقيم ٤٩٥٨٨ - عضوية ٢٦٢٨٨
رأس المال المدفوع ريال ٧٣.٧٥٠.٠٠٠

AlMoshier Engineering Consulting
Bin Shaheen Rawda
11352 Riyadh
E-Mail: alejmi@gmail.com

44001906 / 29.01.2020
Contact person/Telephone
LMC (Prod Suppls)

Vendor No.: 4750

Please deliver to:
LOBP-Lubricating oil blending plant
JOSLOC
11521 RIYADH

Valid from: 29.01.2020
Valid to: 28.02.2020

Terms of payment: within 3 days Due net

Currency SAR

| Item | Material | Description | Order qty. | Unit | Price Exc. VAT | Net value |
|------|----------|-------------------------------------|------------|------------|----------------|-----------|
| 10 | | Consultancy charge for the study of | 1 | Activ.unit | | |

Assessing the roof strength for installation of Solar Panels on roof of the filling plant, the parking shade and the new drum warehouse,

Total net value SAR



شركة الجميح وشيل لزيوت التشحيم المحدودة
Al Jomaih and Shell Lubricating Oil Company Limited



P.O. Box 41467 Riyadh 11521 - Saudi Arabia
Tel: 2650888 - Fax: 2650949
C.R. No. 49588 - C. C. M. 26288
Paid Capital S.R. 73,750,000

ص. ب. ٤١٤٦٧ الرياض ١١٥٢١ - المملكة العربية السعودية
التفون ٢٦٥٠٨٨٨ - فاكس ٢٦٥٠٩٤٩
س. ترقيم ٤٩٥٨٨ - عضوية ٢٦٢٨٨
رأس المال المدفوع ريال ٧٣.٧٥٠.٠٠٠

Version : 0

Purchase Order : 44002065

Aug 18, 2020

| Vendor Data | Company Data |
|--|---|
| Vendor Number : 4750 | Name : AlJomaih and Shell Lubricating Oil Co |
| Vendor Name : AlMoshier Engineering Consulting | Address : 2 nd Industrial Area, Plot C:7(1-4), Exit 14 |
| Vendor Address : Bin Shaheen Rawda | Tele. No. : +966 2650888 |
| Postal Code / City : 11352 / Riyadh | VAT No. : 30000204800003 |
| Terms Of Payment : Within 03 days Due Net | Delivery Data |
| Currency : SAR | Deliver To : LOBP-Lubricating oil blending plant |
| | Address : 11521 / RIYADH |
| | Tele. No. : 2650888 |

| Item | Material | Description | Qty. | Unit | Unit Price Exc.VAT | Per | Net Value Exc.VAT |
|-----------------|----------|-------------------------------------|------|------|--------------------|-----|-------------------|
| 10 | | Consultancy for solar panel project | 1 | AU | | 1 | |
| Total Net Value | | | | | | | |



www.almosher.net

SUPERVISION PROJECTS

مشاريع الاشراف



حدادة كمرات وبلاطة سقف الدور الثاني بالمبنى - عفيف



صب سقف الدور الأول المبنى الرئيسي - عفيف



حدادة كمرات وبلاطة سقف الدور الثاني بالمبنى - عفيف



صب سقف الدور الأول المبنى الرئيسي - عفيف



حدادة كمرات وبلاطة سقف الدور الثاني بالمبنى - عفيف



حدادة كمرات وبلاطة سقف الدور الثاني بالمبنى - عفيف



SUPERVISION PROJECTS

مشاريع الاشراف



الصالة الرياضية - نجران



الصالة الرياضية - نجران



الصالة الرياضية - نجران



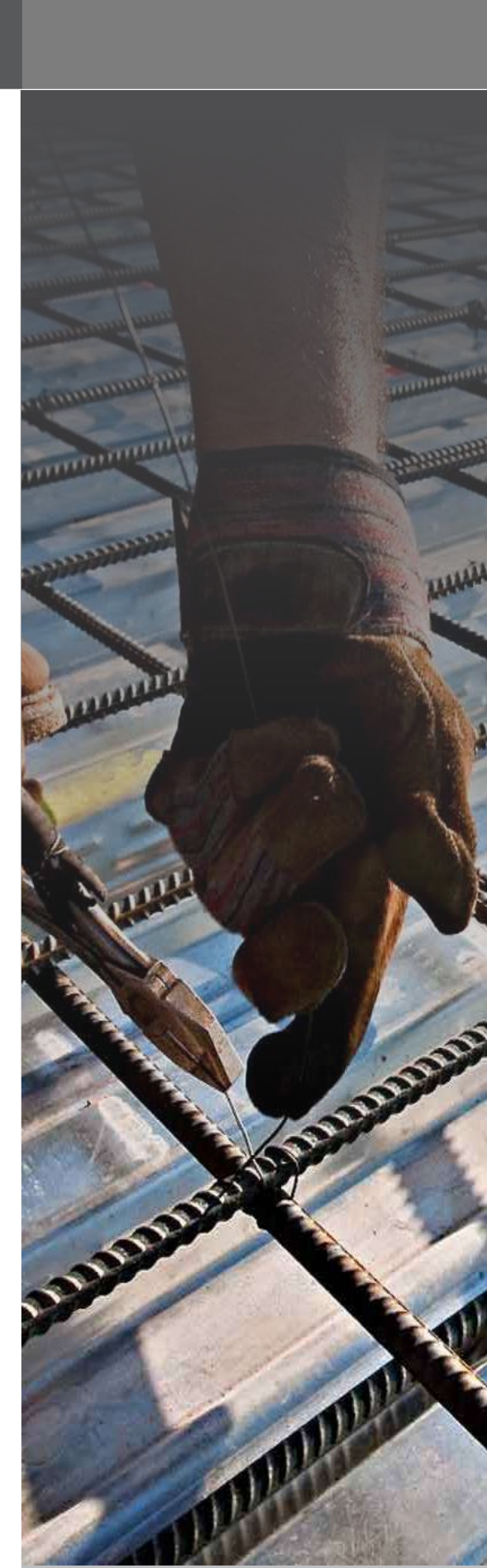
أعمال التمديدات الكهربائية بسقف الدور الثاني بالمبنى - عفيف



أعمال التمديدات الكهربائية بسقف الدور الثاني بالمبنى - عفيف



أعمال التمديدات الكهربائية بسقف الدور الثاني بالمبنى - عفيف



SUPERVISION PROJECTS

مشاريع الاشراف



مشروع بالقصيم (مبنى الإداري)



مشروع مبنى التقنية الميكانيكية نجران



مشروع بناء مجمع سكني بجدة



مشروع مبنى التقنية الميكانيكية نجران



مشروع بناء قصر بالرياض



مشروع مبنى التقنية الميكانيكية نجران



SUPERVISION PROJECTS

مشاريح الاشراف



مشروع ٣٠٠ فيلا سكنية في تبوك



مشروع ٦٠ عمارة سكنية في المزامية مؤلفة من ٥ أدوار



مشروع ٣٠٠ فيلا سكنية في تبوك



مشروع بالمزامية ٦٠ عمارة مؤلفة من ٥ أدوار



مشروع ٣٠٠ فيلا سكنية في تبوك



عمارة سكنية بعد انتهاء اعمال الخرسانة بالمزامية



SUPERVISION PROJECTS

مشاريح الاشراف



مشروع مجمع تجاري بالرياض



صب خرسانة قواعد لأحدى العمارات في تبوك



مشروع قصر بعد انتهاء اعمال العظم



صب خرسانة قواعد لأحدى الفلل في تبوك



مشروع ٩٠٠ فيلا سكنية بالحفر الباطن



صب خرسانة قواعد لأحدى الفلل في تبوك



SUPERVISION PROJECTS

مشاريع الاشراف



مشروع مكاتب تجارية متعددة الأدوار بالرياض



أعمال حفر لأحد المشاريع بالرياض



مشروع عمارة سكنية متعددة الأدوار بجدة



أعمال خرسانية للأعمدة مستمرة على ارتفاع ١٢ م لمشروع
انشاء كلية العلوم بعنبر



مشروع مجمع فلل سكنية بالرياض



الاشراف على مشروع مصنع مساحة ٤٠٠٠ م^٢



SUPERVISION PROJECTS

مشارييع الاشراف



صب أعمدة مسلحة لمشروع مدارس بالمجمعة



حفر جسات تربة لمشروع المدارس بالمجمعة



احد الاجتماعات الأسبوعية لمشروع مدارس المجمعة



حفر جسات تربة لمشروع المدارس المجمعة



صب القواعد المسلحة لمشروع مدارس المجمعة



أعمال الحفر لمشروع المدارس بالمجمعة



SAFTY PROJECTS

مشاريع السلامة الإنشائية
مشروع تنفيذ اختباراته ودراسة إنشائية لمبنى تجاري بالرياض



تحديد أماكن الحديد بالاعمدة قبل اخذ عينات الكور لعدم القطع بالحديد

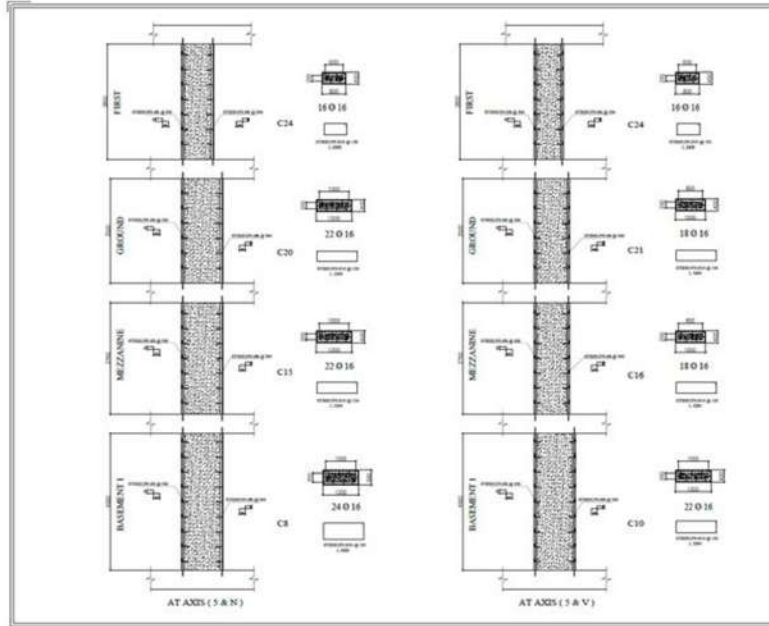


تنفيذ اختبار ULTRA SONIC بالاعمدة

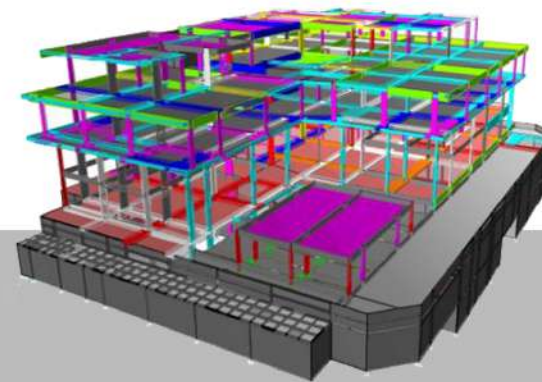
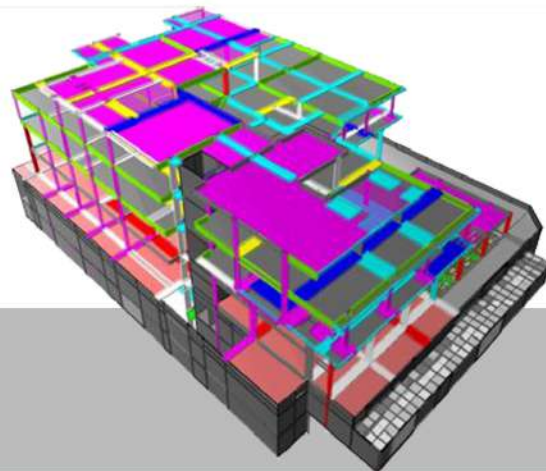


SAFTY PROJECTS

مشاريع السلامة الإنشائية



الدراسة الإنشائية وتدعيم الأعمدة



SAFTY PROJECTS

مشاريع السلامة الإنشائية

مشروع تنفيذ اختبار ابد ودراسة إنشائية مركز الصيانة والمعرض لفرع الباطن
مركز الصيانة والمعرض لفرع الأحساء



تنفيذ اختبار HALFCELL بالاعمدة



تنفيذ اختبار ULTRA SONIC بالاعمدة

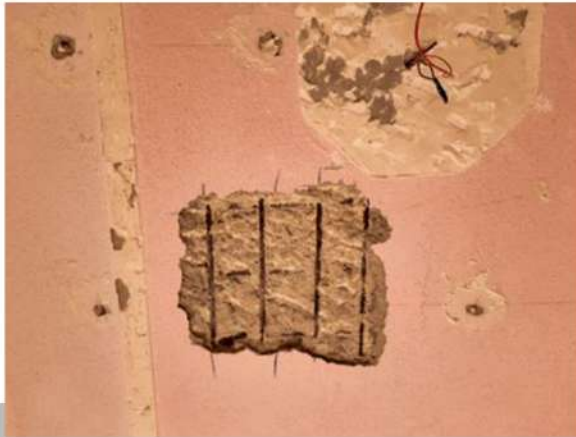


SAFTY PROJECTS

مشاريع السلامة الإنشائية
مشروع تنفيذ المتبارك ودراسة إنشائية لفضل سكنية بالرياض



تحديد عدد اسياخ التسليح بالسقف



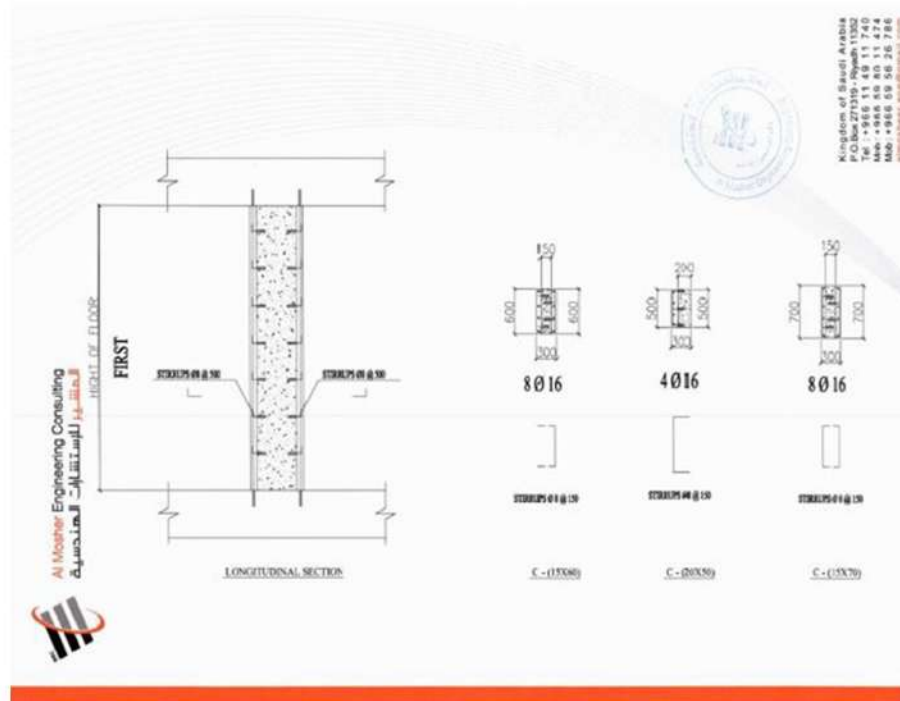
الكشف عن حديد السقف لتحديد قطرة

www.almosher.net

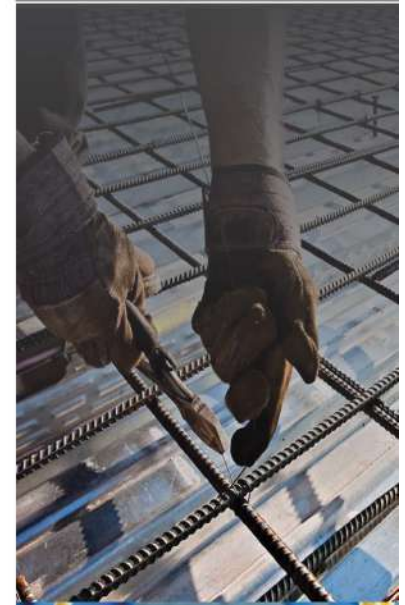
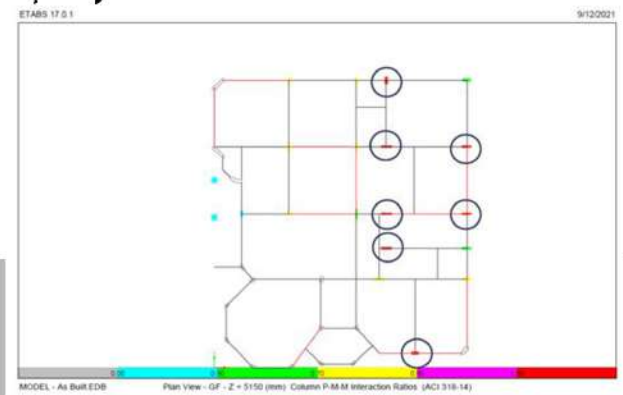
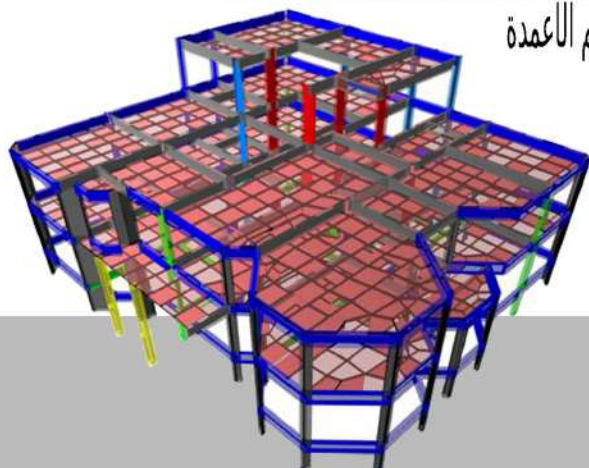


SAFTY PROJECTS

مشاريع السلامة الإنشائية



الدراسة الإنشائية وتدعيم الأعمدة

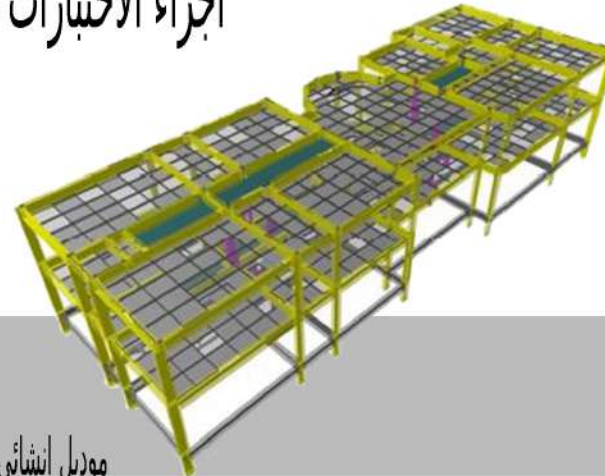
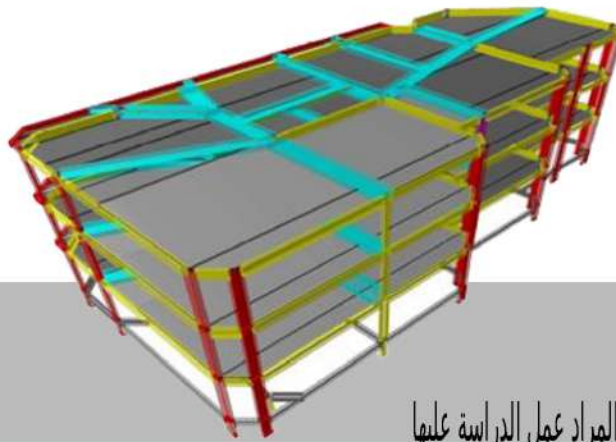


SAFTY PROJECTS

مشاريع السلامة الإنشائية
مشروع تنفيذ اختبارات ودراسة إنشائية لمبنى الإدارة بصنع الجير



اجراء الاختبارات علي الاعمدة



موديل انشائي للمباني المراد عمل الدراسة عليها

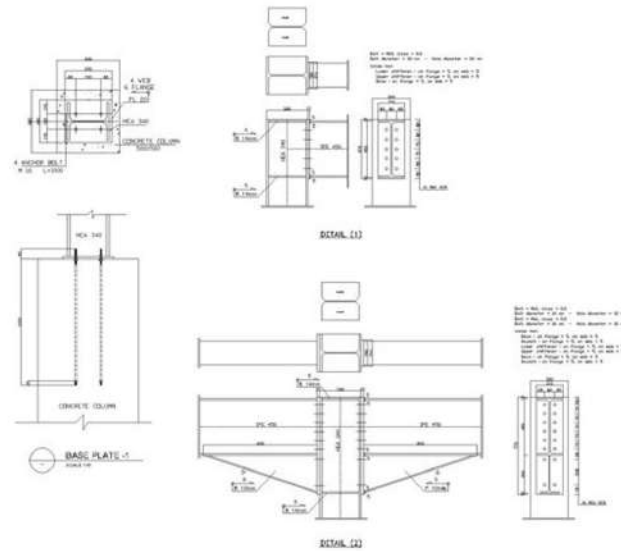
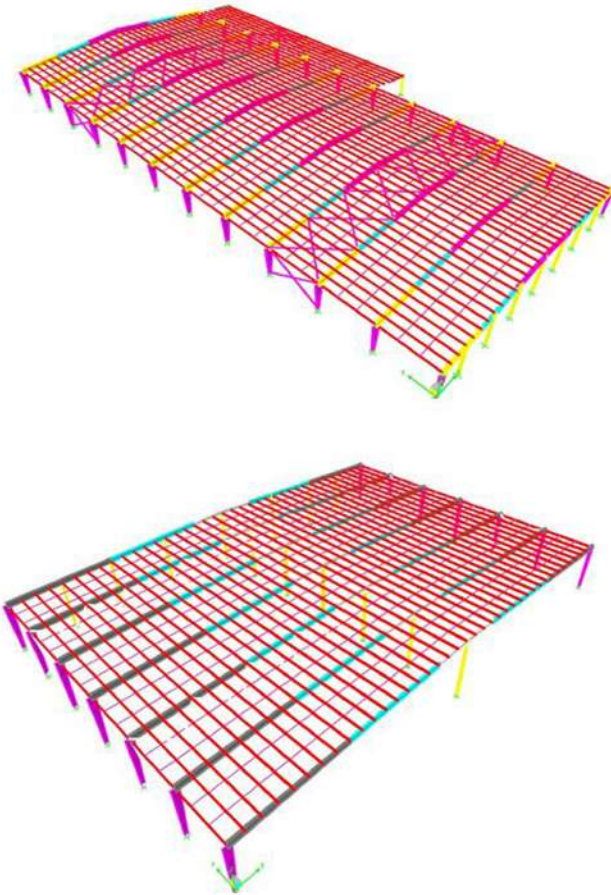


www.almosher.net

SAFTY PROJECTS

مشاريع السلامة الإنشائية

مشروع تنفيذ اختبار ابراج ودراسة انشائية لبعض المنشآت المعدنية
شركة الجعيج وشركاؤهم للتصميم والمقاولات



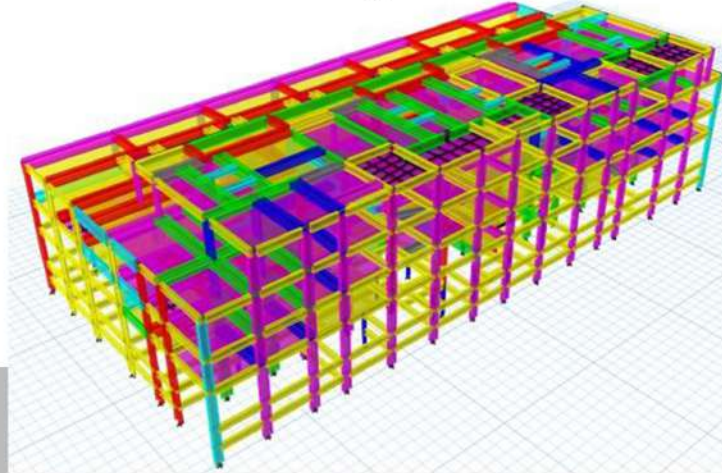
SAFTY PROJECTS

مشاريع السلامة الإنشائية

مشروع تنفيذ اختبار امد ودراسة انشائية لعمارة سكنية بالرياض



تحديد اماكن الأعمدة



موديل انشائي للمباني المراد عمل الدراسة عليها



www.almosher.net



DESIGN PROJECTS EXTERIOR DESIGN



مشروع مبنى مواقف عائد لوزارة التعليم العالي



مشروع مبنى مواقف عائد لوزارة التعليم العالي



مشروع مبنى مواقف عائد لوزارة التعليم العالي

مشاريع التصميم التصميم الخارجي



مشروع اسكان المدربين بالقنفذة للتعليم الفني



مشروع اسكان المدربين بالقنفذة للتعليم الفني



مشروع اسكان المدربين بالقنفذة للتعليم الفني



DESIGN PROJECTS EXTERIOR DESIGN

مشاريع التصميم التصميم الخارجي



انشاء مدينة سكنية بمنفذ الخفجي (المرحلة الثانية)
السوق التجاري



انشاء مدينة سكنية بمنفذ الخفجي (المرحلة الثانية)
فيلا سكنية نموذج (أ)



انشاء مدينة سكنية بمنفذ الخفجي (المرحلة الثانية)
جامع سعة ١٠٠٠ مصلي



انشاء مدينة سكنية بمنفذ الخفجي (المرحلة الثانية)
فيلا سكنية نموذج (ب)



انشاء مدينة سكنية بمنفذ الخفجي (المرحلة الثانية)
مسجد سعة ٢٠٠ مصلي



انشاء مدينة سكنية بمنفذ الخفجي (المرحلة الثانية)
فيلا سكنية نموذج (ج)



DESIGN PROJECTS EXTERIOR DESIGN



مشروع مدارس بجامعة المجمعة (بنين وبنات)



مشروع مدارس بجامعة المجمعة (بنين وبنات)



مشروع مدارس بجامعة المجمعة (بنين وبنات)

مشاريع التصميم التصميم الخارجي



انشاء مدينة سكنية بمنفذ الخفجي (المرحلة الثانية)
عمارة سكنية للعزاب



انشاء مدينة سكنية بمنفذ الخفجي (المرحلة الثانية)
عمارة سكنية للعوائل



انشاء مدينة سكنية بمنفذ الخفجي (المرحلة الثانية)
مبنى روضة الأطفال



DESIGN PROJECTS EXTERIOR DESIGN



مشروع اسكان المدربين في أبها



مشروع اسكان المدربين في أبها



مشروع اسكان المدربين في أبها

مشاريع التصميم التصميم الخارجي



مشروع مدارس بجامعة المجمعة (بنين وبنات)



مشروع مدارس بجامعة المجمعة (بنين وبنات)



مشروع مدارس بجامعة المجمعة (بنين وبنات)



DESIGN PROJECTS EXTERIOR DESIGN



مشروع عمارة سكنية بالرياض بمساحة ٥٠٠ م٢



مشروع قصر بالرياض بمساحة ١٨٠٠ م٢



مشروع عمارة سكنية بالدمام بمساحة ٩٠٠ م٢

مشاريع التصميم التصميم الخارجي



مشروع مبنى تجاري بجدة بمساحة ١٤٠٠ م٢



مجمع سكني مؤلف من ٤ فلل بمساحة ٣٢٠ م٢



مشروع فيلا سكنية بالرياض بمساحة ٤٢٠ م٢



DESIGN PROJECTS
EXTERIOR DESIGN



مشروع سكني بمساحة طابقية ٨٠٠ م٢



مشروع فيلا سكنية بالرياض مساحة طابقية ٣٩٠ م٢



مشروع فيلا سكنية بالرياض مساحة طابقية ٣٦٠ م٢

مشاريع التصميم
التصميم الخارجي



مشروع عمارة سكنية بجده بمساحة طابقية ٧٠٠ م٢



مشروع مجمع سكني بجده عدد ١٠ مباني



فكرة عصرية لأحدى الكليات



DESIGN PROJECTS
EXTERIOR DESIGN

مشاريع التصميم
التصميم الخارجي



مشروع مجمع سباحي بجدة



مشروع قصر بالرياض مساحة طابقية ١٨٠٠ م٢



مشروع سكني - بجده



مشروع فيلا سكنية بمساحة طابقية ٦٠٠ م٢



مشروع مول تجاري بجده



مشروع مبنى تجاري بمساحة افقية ٩٠٠ م٢



DESIGN PROJECTS EXTERIOR DESIGN



فيلا سكنية بالرياض مساحة طابقية ٦٠٠ م٢



تصميم انارة ليلية لأحد القصور بالرياض



فيلا سكنية بالدمام بمساحة طابقية ٤٠٠ م٢

مشاريع التصميم التصميم الخارجي



مشروع فندق سياحي على كورنيش بجدة متعدد الأدوار



مشروع كلية بجيزان - مساحة افقية ٢٤٠٠٠ م٢



مجمع سكني متعدد الأدوار مؤلف من ١٠ مباني



DESIGN PROJECTS EXTERIOR DESIGN



مشروع قصر بجدة بمساحة طابقية ١٤٠٠ م٢



مشروع فيلا سكنية بمساحة طابقية ٥٥٠ م٢



مشروع فيلا بالدمام بمساحة طابقية ٥٠٠ م٢

مشاريع التصميم التصميم الخارجي



قصر بالرياض بمساحة طابقية ٩٠٠ م٢



قصر بالرياض بمساحة طابقية ٩٠٠ م٢



قصر بالرياض بمساحة طابقية ٩٠٠ م٢



DESIGN PROJECTS EXTERIOR DESIGN



مشروع فيلا سكنية بالرياض مساحة طابقية ٤٩٠ م٢



مشروع قصر بالرياض بمساحة طابقية ١٩٠٠ م٢



مشروع عمارة سكنية بالرياض بمساحة طابقية ٢٥٠٠ م٢

مشاريع التصميم التصميم الخارجي



مشروع فندق ٤ نجوم بمساحة طابقية ٨٠٠ م٢



مشروع عمارة سكنية بمساحة طابقية ٨٠٠ م٢



مشروع فيلا سكنية بالرياض مساحة ٤٩٠ م٢



DESIGN PROJECTS EXTERIOR DESIGN



مشروع فيلا سكنية بالرياض بمساحة طابقية ٤٢٠ م٢



مشروع فيلا على سفح جبل بمساحة طابقية ٥٢٠ م٢



مشروع فيلا سكنية بمساحة طابقية ٣٢٠ م٢

مشاريع التصميم التصميم الخارجي



مشروع فيلا سكنية بالرياض بمساحة طابقية ٣٢٠ م٢



مبنى اداري بالقصيم بمساحة طابقية ٩٠٠ م٢



فيلا سكنية بالرياض بمساحة طابقية ٦٠٠ م٢



DESIGN PROJECTS EXTERIOR DESIGN



مشروع فيلا سكنية بالرياض بمساحة طابقية ٢٢٠ م٢



مشروع فيلا سكنية بالرياض بمساحة طابقية ٤٣٠ م٢



مشروع فيلا سكنية بالرياض بمساحة طابقية ٣٠٠ م٢

مشاريع التصميم التصميم الخارجي



مشروع فيلا سكنية بالرياض بمساحة طابقية ٣٨٠ م٢



مشروع قصر بالرياض بمساحة طابقية ١٨٠٠ م٢



مشروع قصر بالرياض بمساحة طابقية ١٤٠٠ م٢



DESIGN PROJECTS
EXTERIOR DESIGN

مشاريح التصميم
التصميم الخارجي



مشروع فيلا سكنية بمساحة طابقية ٤٢٠ م٢



مشروع فيلا سكنية بمساحة طابقية ٢٤٠ م٢



مشروع فيلا سكنية بجدة بمساحة طابقية ٣٩٠ م٢



مشروع مجمع تجاري بجدة بمساحة طابقية ٩٠٠ م٢



مشروع فيلا سكنية بالرياض بمساحة طابقية ٣٩٠ م٢



مشروع فيلا سكنية بالرياض بمساحة طابقية ٣٩٠ م٢



DESIGN PROJECTS EXTERIOR DESIGN



مشروع قصر بمساحة طابقية ٢٢٠٠ م٢



مشروع



مشروع فيلا سكنية بجدة مساحة طابقية ٥٠٠ م٢

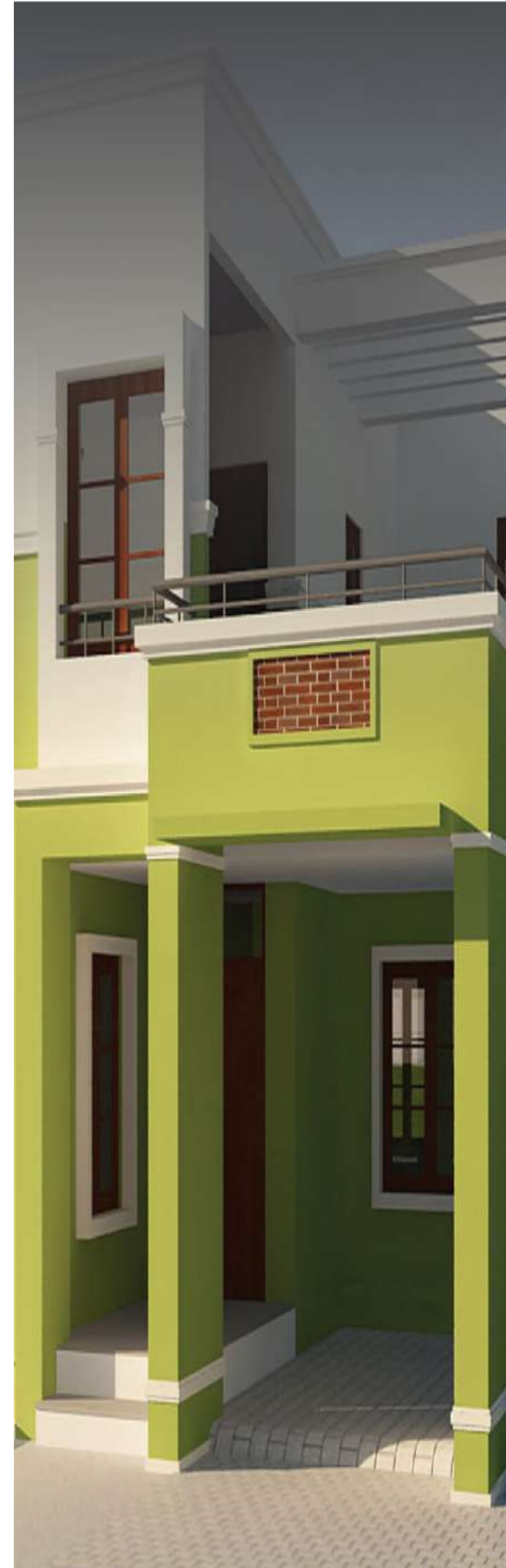
مشاريع التصميم التصميم الخارجي



مشروع فيلا سكنية بجدة بمساحة طابقية ٣٨٠ م٢



مشروع فيلا سكنية بالرياض بمساحة طابقية ٤٠٠ م٢



مشاريع التصميم التصميم الخارجي



مشروع مسبح عالمي بمساحة ٣٢٠٠ م٢



مشروع مسبح عالمي بمساحة ٣٢٠٠ م٢



مشروع مجمع تجاري بمساحة طابقية ١٢٠٠٠ م٢



DESIGN PROJECTS
INTERIOR DESIGN

مشاريح التصميم
التصميم الداخلي



DESIGN PROJECTS
INTERIOR DESIGN

مشاريع التصميم
التصميم الداخلي



لقطة منظورية لصالة عائلية



لقطة منظورية لصالة عائلية



لقطة منظورية صالة عائلية



لقطة منظورية صالة عائلية



لقطة منظورية غرفة نوم



لقطة منظورية غرفة نوم



DESIGN PROJECTS
INTERIOR DESIGN

مشاريع التصميم
التصميم الداخلي



لقطة منظورية لصالة عائلية



لقطة منظورية لصالة عائلية



لقطة منظورية لمجلس نساء



لقطة منظورية لمحـل تجاري



لقطة منظورية لغرفة نوم



لقطة منظورية لدرج ثنائي صعود



DESIGN PROJECTS
INTERIOR DESIGN

مشاريح التصميم
التصميم الداخلي



لقطة منظورية لصالة طعام



لقطة منظورية لصالة طعام في قصر



لقطة منظورية لصالة عائلية



لقطة منظورية لمصعد ضمن قصر



لقطة منظورية لصالة عائلية



لقطة منظورية لصالة عائلية



DESIGN PROJECTS
INTERIOR DESIGN



لقطة منظورية لمدخل مجلس رجال

مشاريع التصميم
التصميم الداخلي



لقطة منظورية لمجلس رجال



لقطة منظورية لصالة طعام



لقطة منظورية لمجلس رجال



لقطة منظورية لمجلس نساء



DESIGN PROJECTS
INTERIOR DESIGN

مشاريع التصميم
التصميم الداخلي



لقطة منظورية لصالة معيشة



لقطة منظورية لمدخل مجلس رجال



لقطة منظورية صالة ألعاب ، فيلا سكنية



لقطة منظورية لمجلس رجال



لقطة منظورية لمجلس رجال



LABORATORY DEPARTMENT

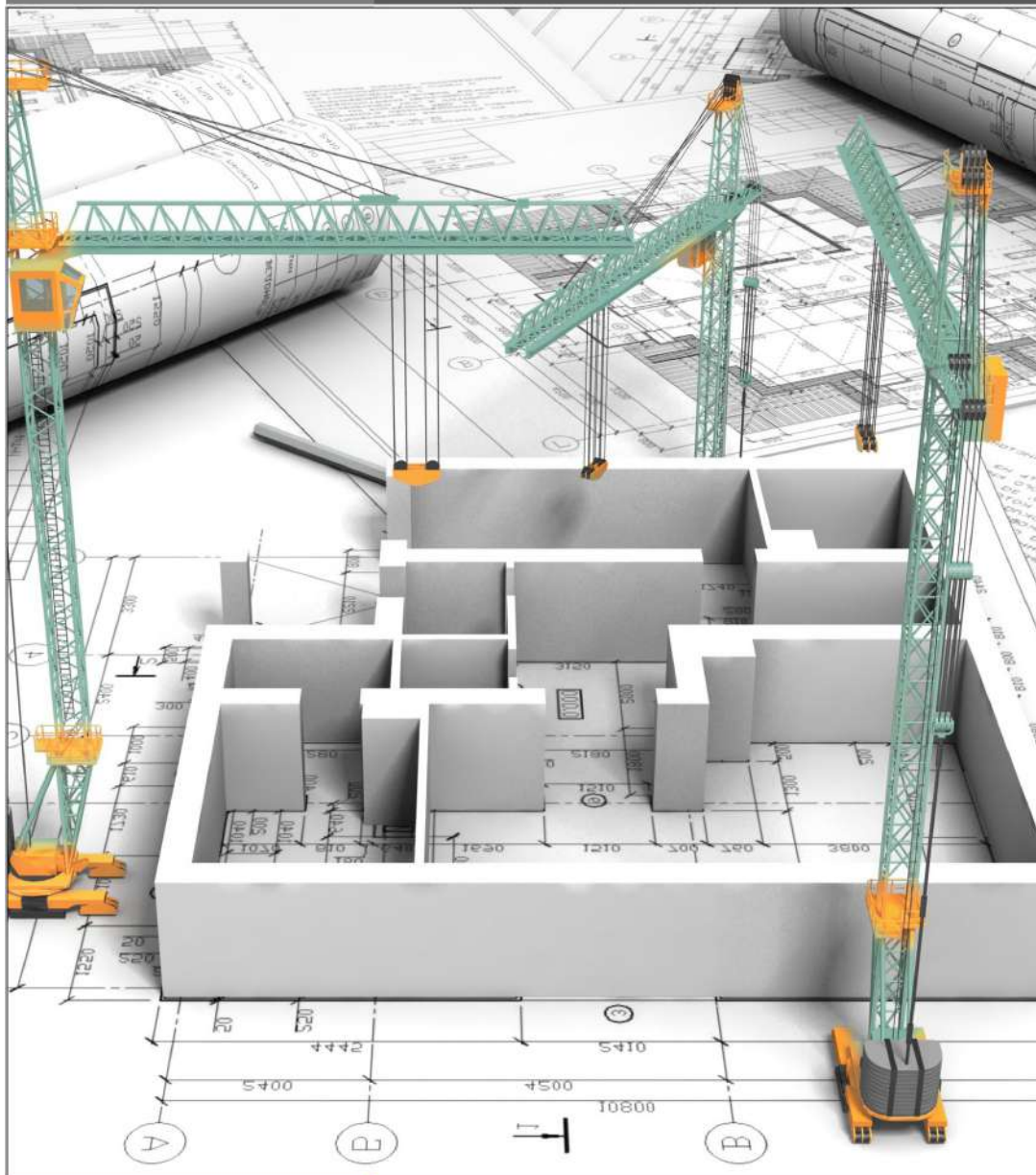
قسم المختبر



SURVEY DEPARTMENT

قسم المساحة






قائمة بالاختبارات التي يمكن تنفيذها بالمختبر

تسلسل

- 1 جسات التربة
- 2 اختبار الكور الخرساني
- 3 اختبار صمد الحديد
- 4 اختبار نسبة الفراغات بالخرسانة
- 5 الاختبارات الكيميائية بالخرسانة والتربة
- 6 تصنيف التربة
- 7 اختبارات الاسفلت والبوالم
- 8 اختبارات تحديد مقاومة الخرسانة
- 9 تحديد نسبة الرطوبة في التربة
- 10 الكثافة القصوى وصلابة البحص
- 11 تحديد الكثافة القصوى للتربة (بروكتور)
- 12 تحديد كثافة الدمك للتربة



 www.almosher.net

المملكة العربية السعودية
ص.ب ٢٧١٣١٩ - الرياض ١١٣٥٢
106 هاتف : 0114911740 - 0533582288
فاكس : 0114911740 تحويلة 106
بريد الالكتروني : almosheer.eng@gmail.com

Engineering Consulting
Al Mosher Er